

Package Texture Tafisa pour Cabinet Vision

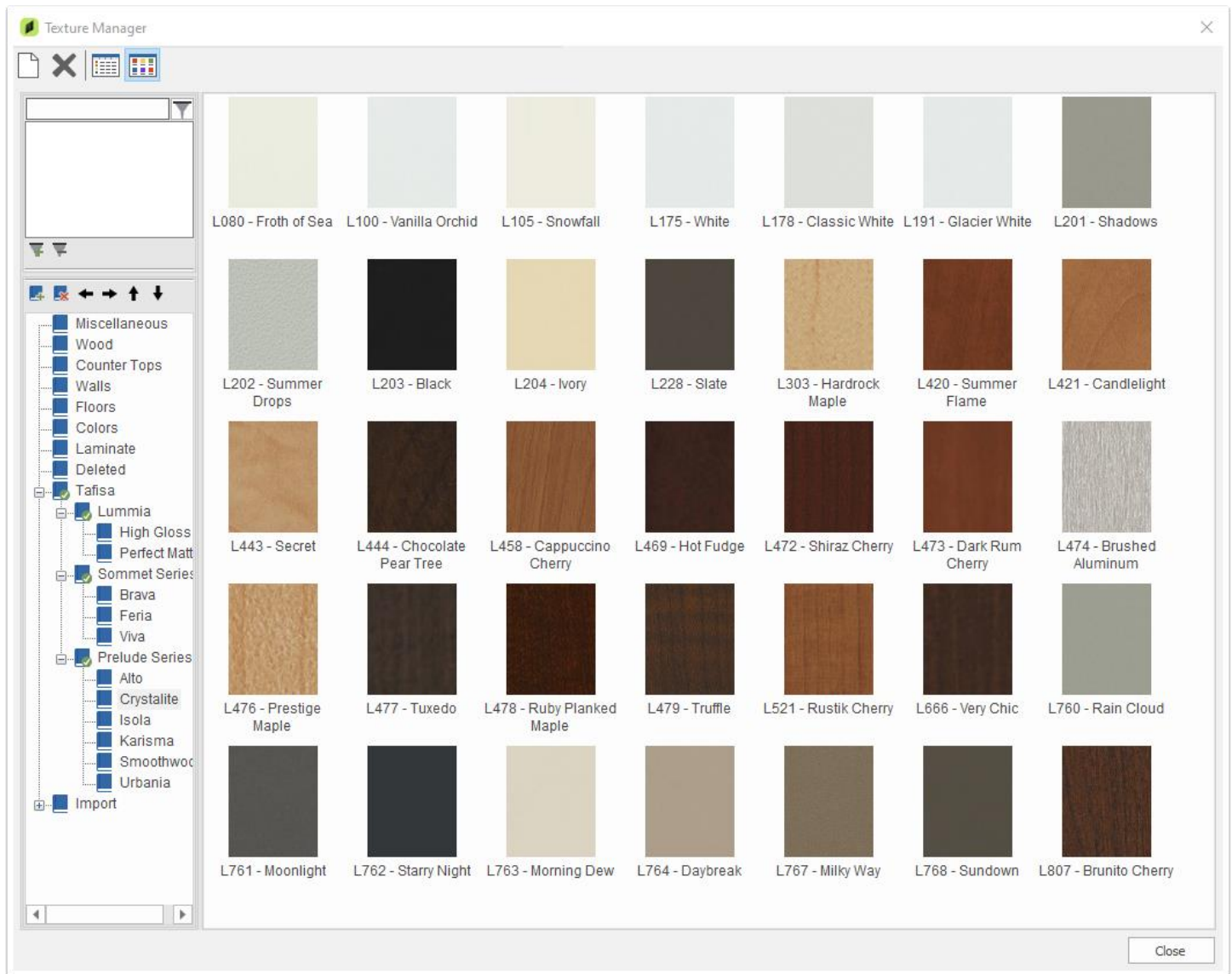


Table des matières

Introduction	4
Notes d'installation	5
Installation réseau.....	5
Remarques générales	5
Importation du package Tafisa	6
Comment importer le package Tafisa dans Cabinet Vision 2021	6
Comment importer le package Tafisa dans Cabinet Vision 2022 et versions ultérieures.....	15

Introduction

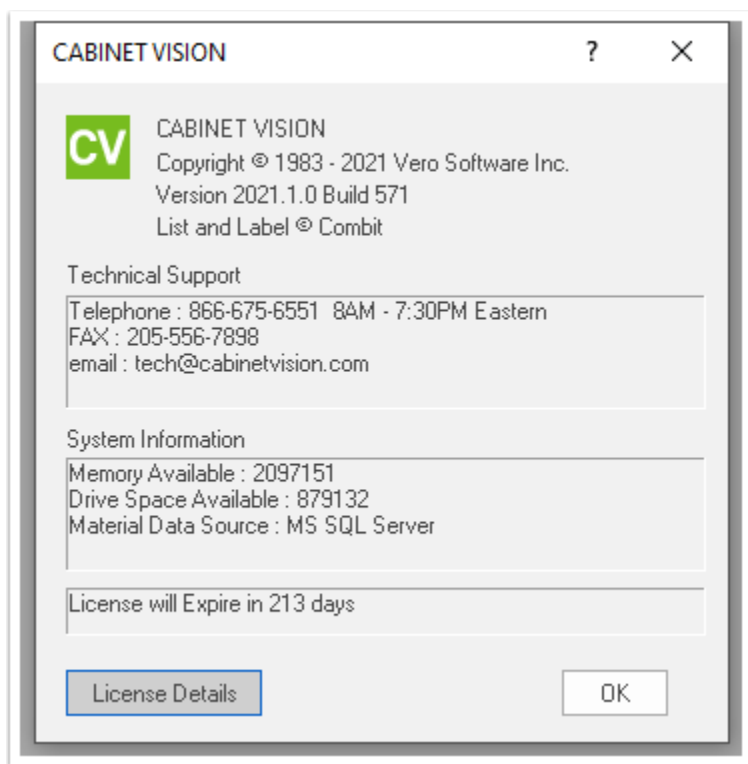
Merci d'avoir téléchargé le paquet Texture Tafisa . Si vous n'avez pas reçu ce fichier du site Web de Planit Canada (<https://planitcanada.ca/>) le contenu du présent package peut ne pas être correct ou fonctionnel.

Installez uniquement les packages d'installation de Cabinet Vision à partir d'une source fiable.

Ce package est compatible uniquement avec Cabinet Vision version 2021. 1 (ou supérieur) et ne fonctionnera dans les versions précédentes.

Si vous avez besoin de personnalisation de ce package ou de l'un de ses contenus, veuillez contacter l'équipe technique via planitcanada.ca (<https://planitcanada.ca/training-support/request-support/>).

Les instructions suivantes vous aideront à importer et à utiliser ce package dans Vision du Cabinet. Merci et profitez !



Notes d'installation

- Il est vivement recommandé de créer une sauvegarde de votre base de données actuelle avant d'importer ce package. Les rubriques procédures de sauvegarde et de transfert de fichiers de l'aide Cabinet Vision contiennent plus d'informations à ce sujet.
- Ce package n'est PAS destiné aux versions antérieures à Cabinet Vision version 2021.1.

Installation réseau

Si vous installez ce package sur un réseau qui inclut une installation réseau de Cabinet Vision, veuillez suivre ces étapes:

- Il est préférable d'installer le package sur le serveur. *
- Tous les utilisateurs doivent être déconnectés de Cabinet Vision. Consultez l'onglet État de l'administrateur réseau pour verrouiller tous les utilisateurs.
- Une fois le package installé, exécutez l'utilitaire Mettre à jour la Version et Déverrouiller les utilisateurs.

* Si le serveur n'est pas disponible, le paquet peut être installé sur un poste de travail, mais le reste des étapes doivent être suivies.

Remarques générales

- Ce package a été créé à l'aide de normes métriques et peut être utilisé en métriques ou en pouces.
- Les valeurs utilisées dans ce package peuvent être modifiées pour refléter les tailles utilisées dans votre compagnie.
- Veuillez signaler tout problème lié à ce package à l'équipe de soutien technique de Planit Canada.
- Les versions plus récentes ou mises à jour de ce package se trouvent à la page de téléchargement pour Cabinet Vision: (<https://planitcanada.ca/solutions/cabinet-vision/tools-packages/>)
- Le contenu de ce paquet peut être librement modifié pour répondre à vos besoins, mais s'il ne fonctionne pas correctement après la modification, vous pouvez résoudre ce problème en effectuant l'une des opérations suivantes:
 - Réimportez le package d'origine et autorisez-le à remplacer les éléments existants.
 - Contacter l'équipe de support technique (<https://planitcanada.ca/training-support/request-support/>)

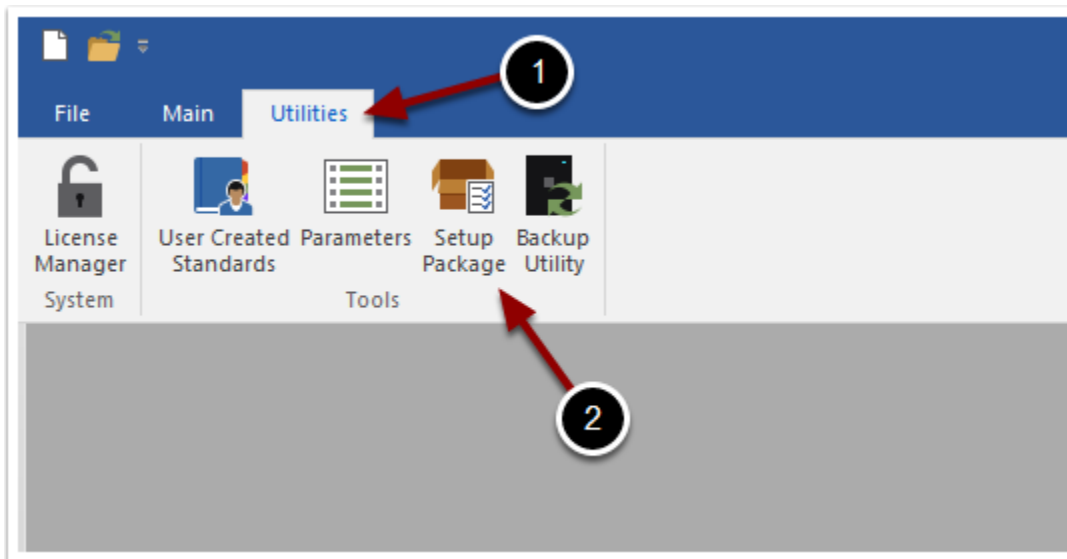
Importation du package Tafisa

Ce package contient environ 140 textures des produits Tafisa suivants :

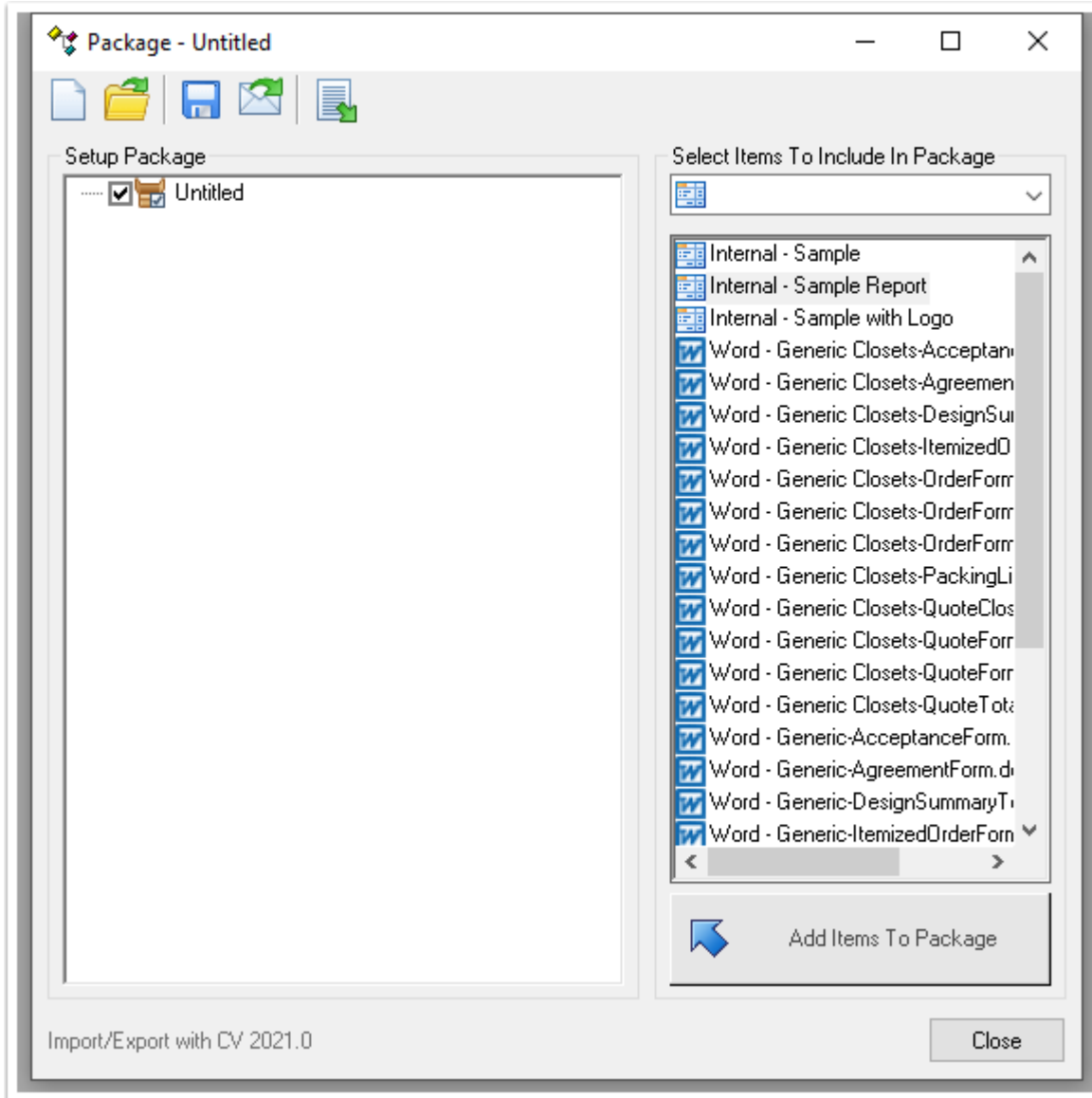
- [Lummia](#)
 - High Gloss
 - Perfect Matt
- [Sommet Series](#)
 - Feria
 - Brava
 - Viva
- [Prelude Series](#)
 - Karisma
 - Alto
 - Urbania
 - Isola
 - Smoothwood
 - Crystalite

Comment importer le package Tafisa dans Cabinet Vision 2021

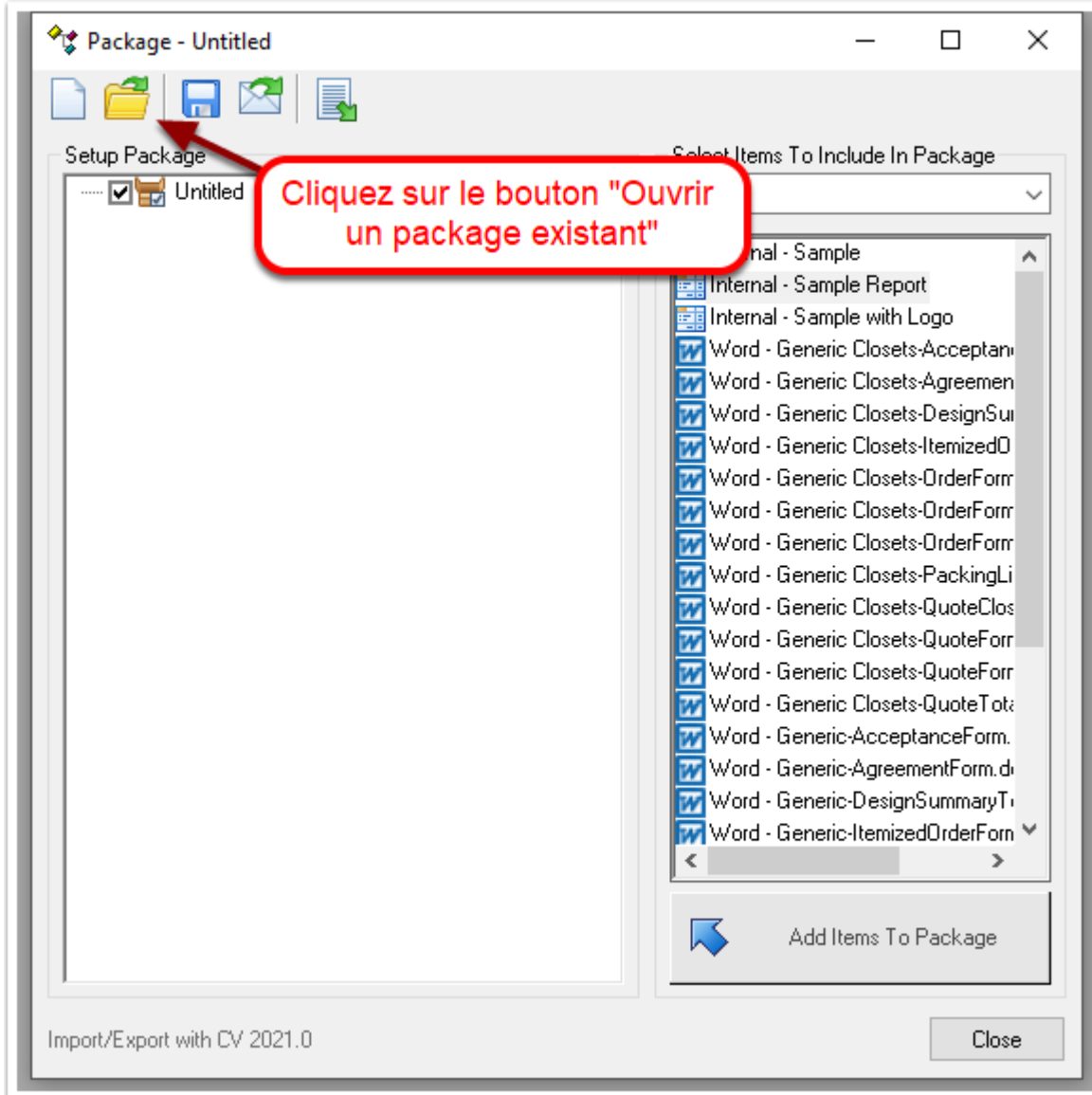
Sur l'écran de démarrage de Cabinet Vision, cliquez sur le menu Utilitaires, puis sélectionnez « Package d'installation ».

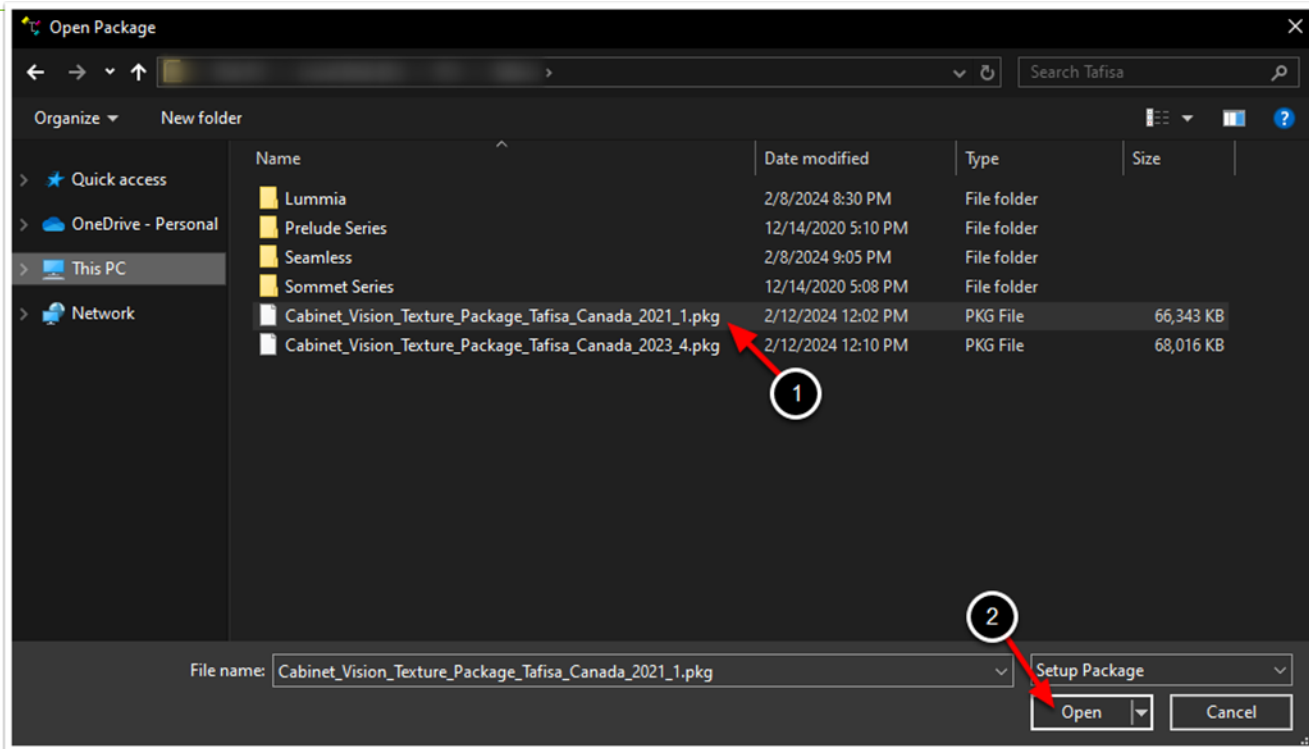


L'utilitaire 'Package' devrait alors apparaître sur votre écran :

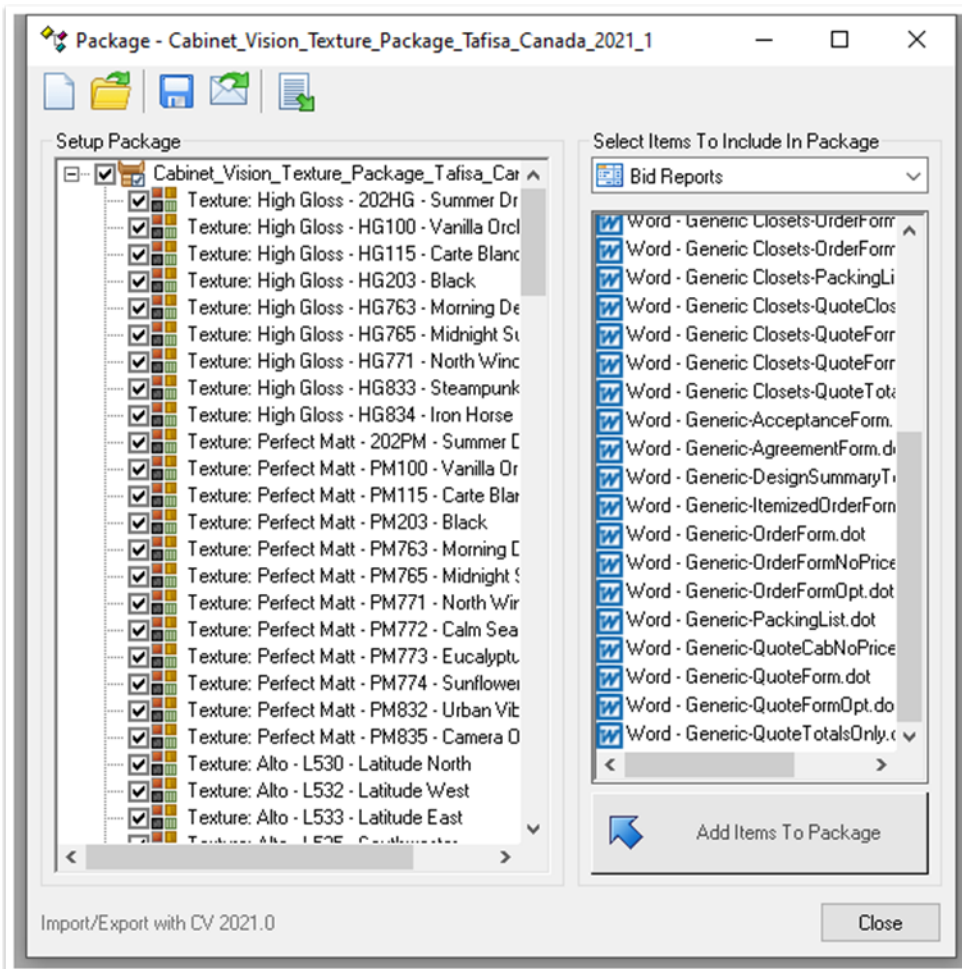


Cliquez sur le bouton « Ouvrir un package existant » et l'explorateur de fichier apparaîtra. Localisez le package Tafisa que vous avez téléchargé précédemment, sélectionnez-le, puis cliquez sur Ouvrir

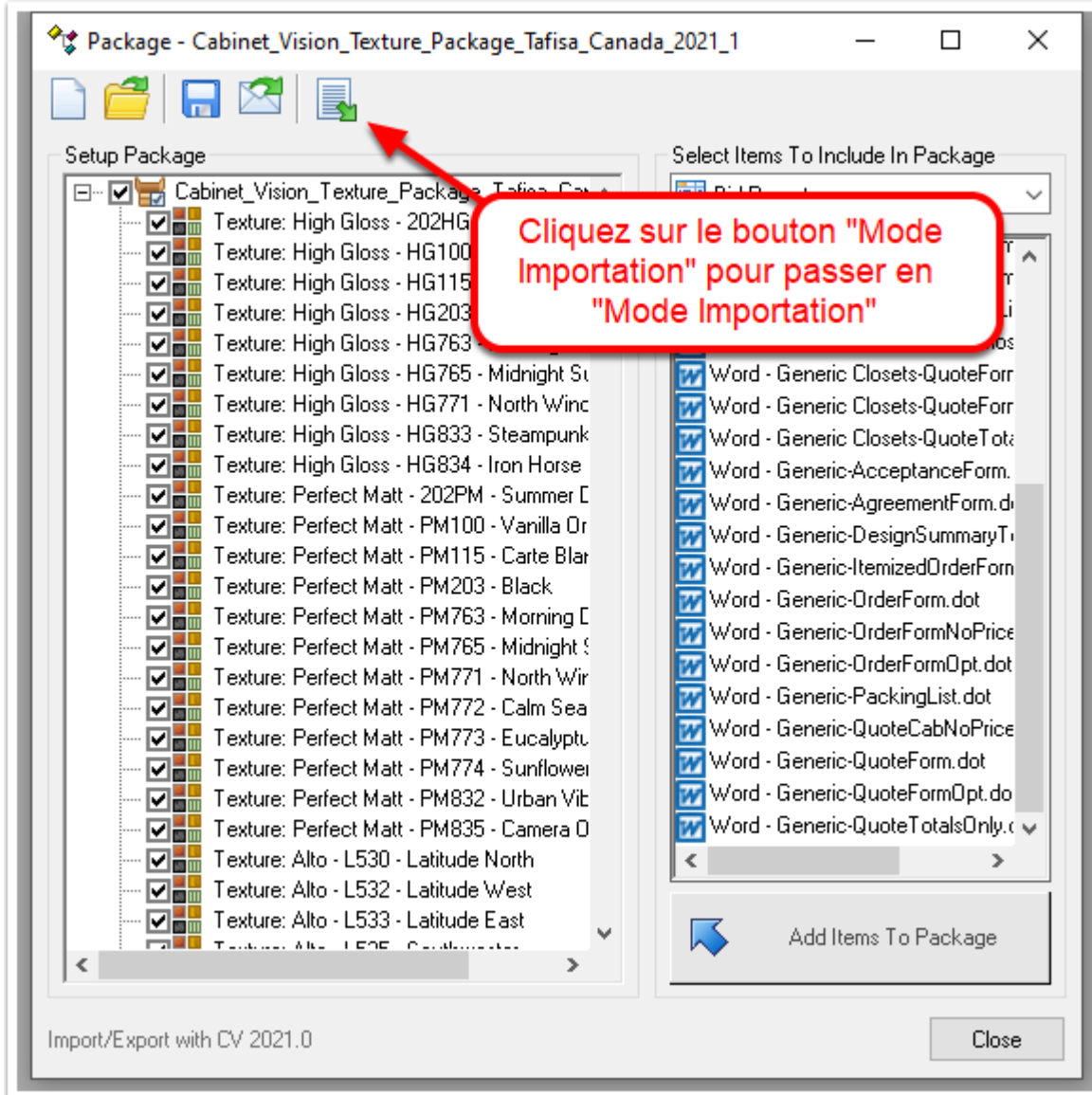




La fenêtre Package doit maintenant afficher le contenu du package Tafisa et doit Ressembler à ceci:




Ensuite, cliquez sur le bouton « Mode Importation » pour passer en « Mode d'importation ».







Veuillez noter les détails suivants :

Il existe cinq options dans la barre d'outils, qui vous permettent de choisir comment importer un package d'installation.

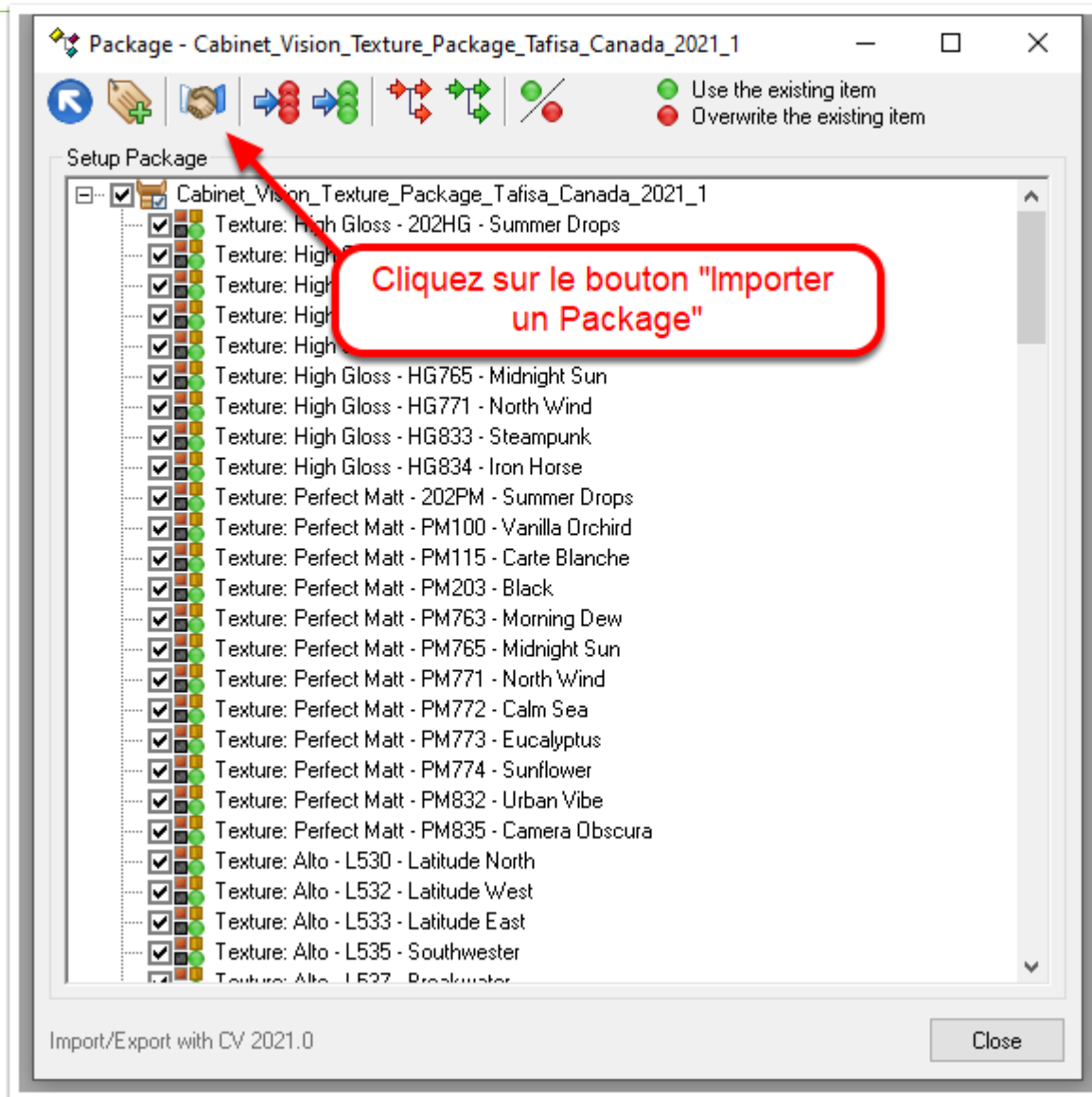


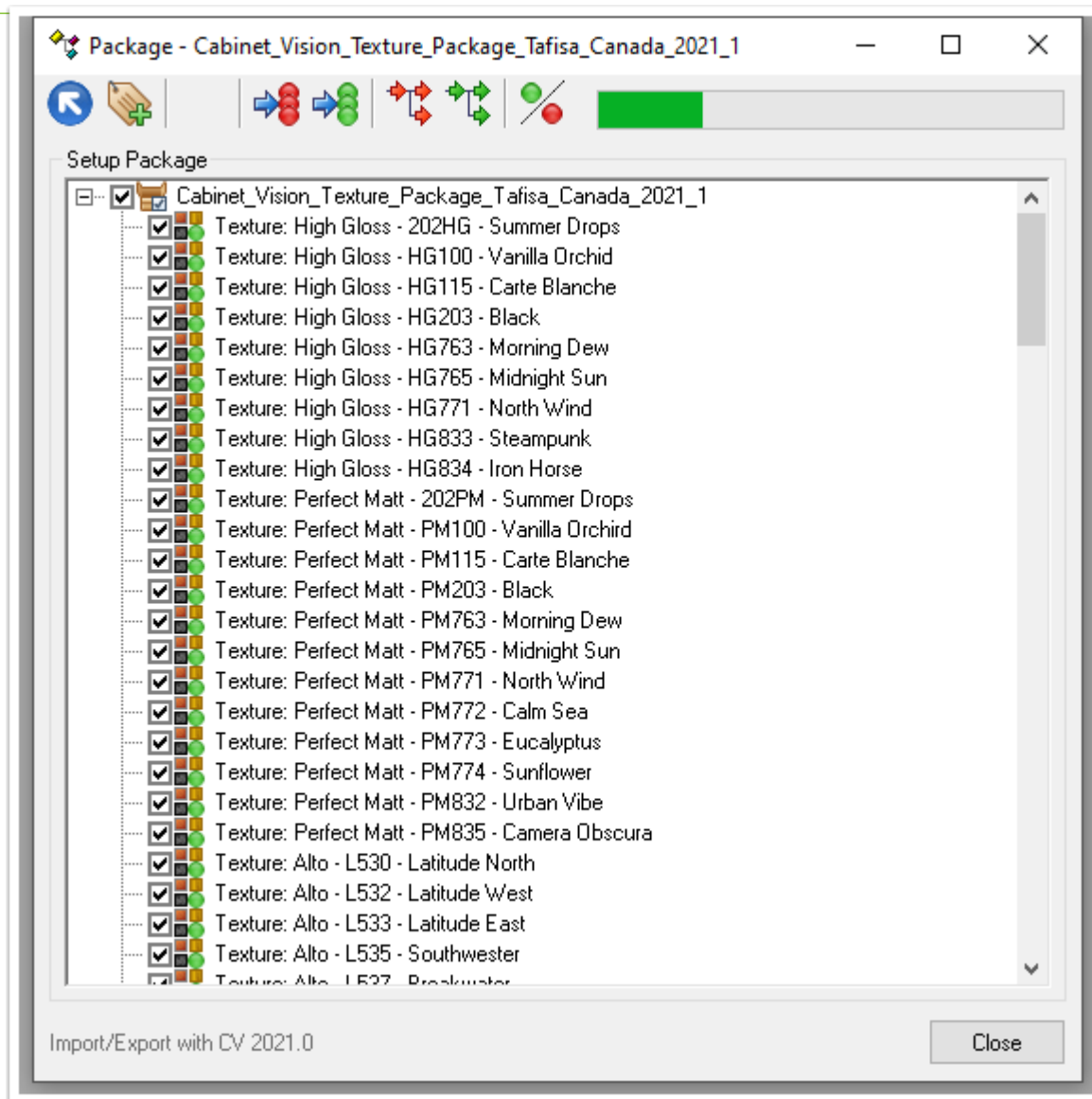
 **Préfixe Les noms des éléments** – Si cette option est sélectionnée, cette option permet à l'utilisateur d'attribuer un préfixe à chaque article importé avec ce package.

 **Remplacer toutes les correspondances par le contenu du package** – Écrasera tous les éléments existants dans votre système avec le contenu du package.

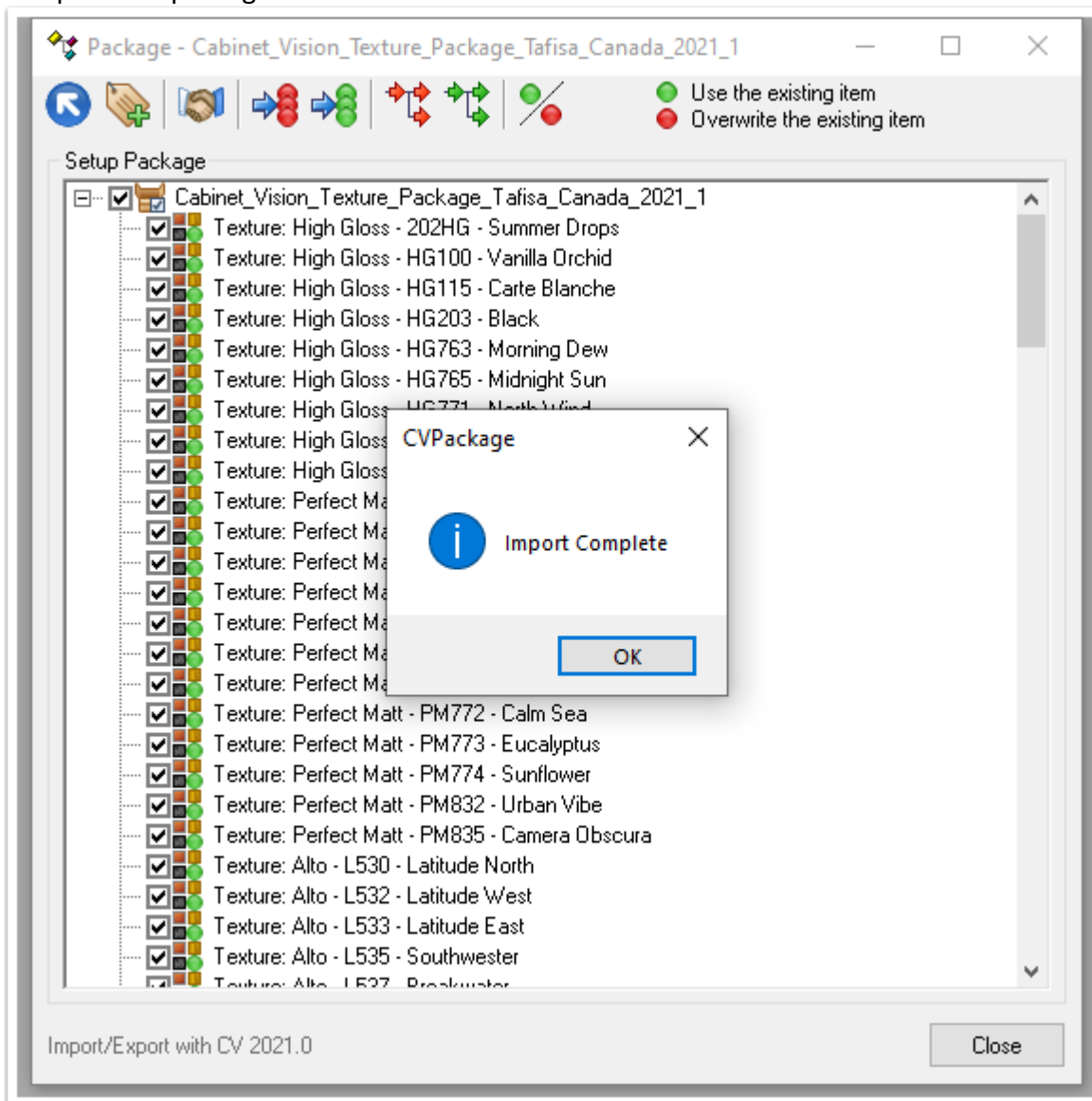
-  **Utiliser les éléments existants pour toutes les correspondances** - Utilisera plutôt tous les éléments existants dans votre base de données et importera seulement le nouveau contenu du package.
-  **Remplacer les correspondances enfants par** le contenu du package - Remplacera tous les enfants existants des éléments du package qui correspondent à ceux de votre base de données.
-  **Utiliser des éléments existants pour les correspondances enfants** - Utilisera tous les enfants existants dans votre base de données plutôt que de les écraser avec le contenu du package.
-  **Activer/désactiver le mode d'écrasement** - vous permet d'écraser des éléments existants en les sélectionnant individuellement. Ainsi, les éléments du package remplaceront l'élément existant ou utiliseront élément existant.

Une fois les informations ci-dessus sélectionnées, cliquez sur le bouton « Importer un package ».



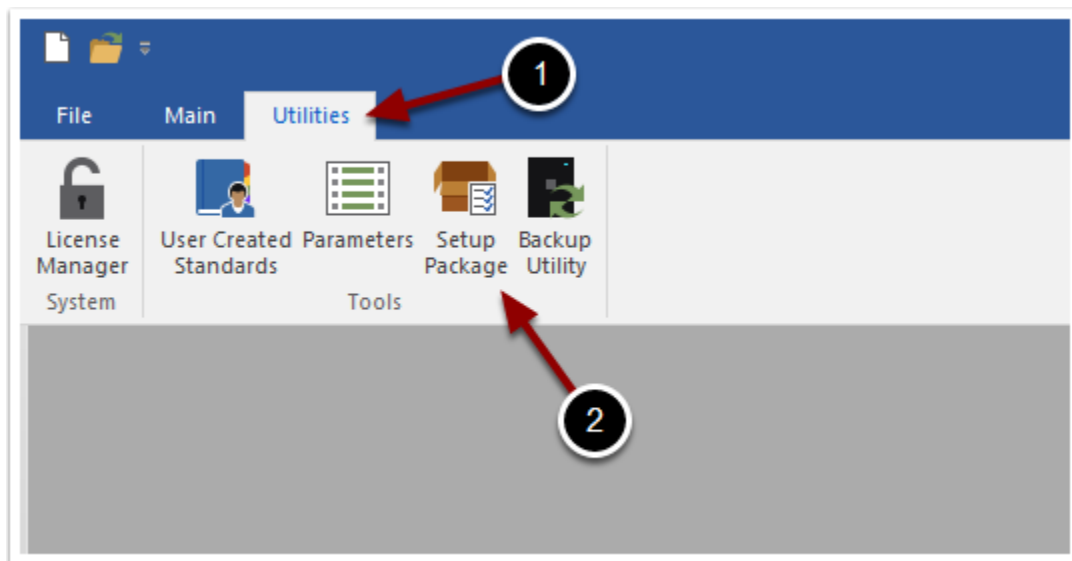


Une fois le package importé, vous serez informé que vous avez réussi à importer le package dans Cabinet Vision.

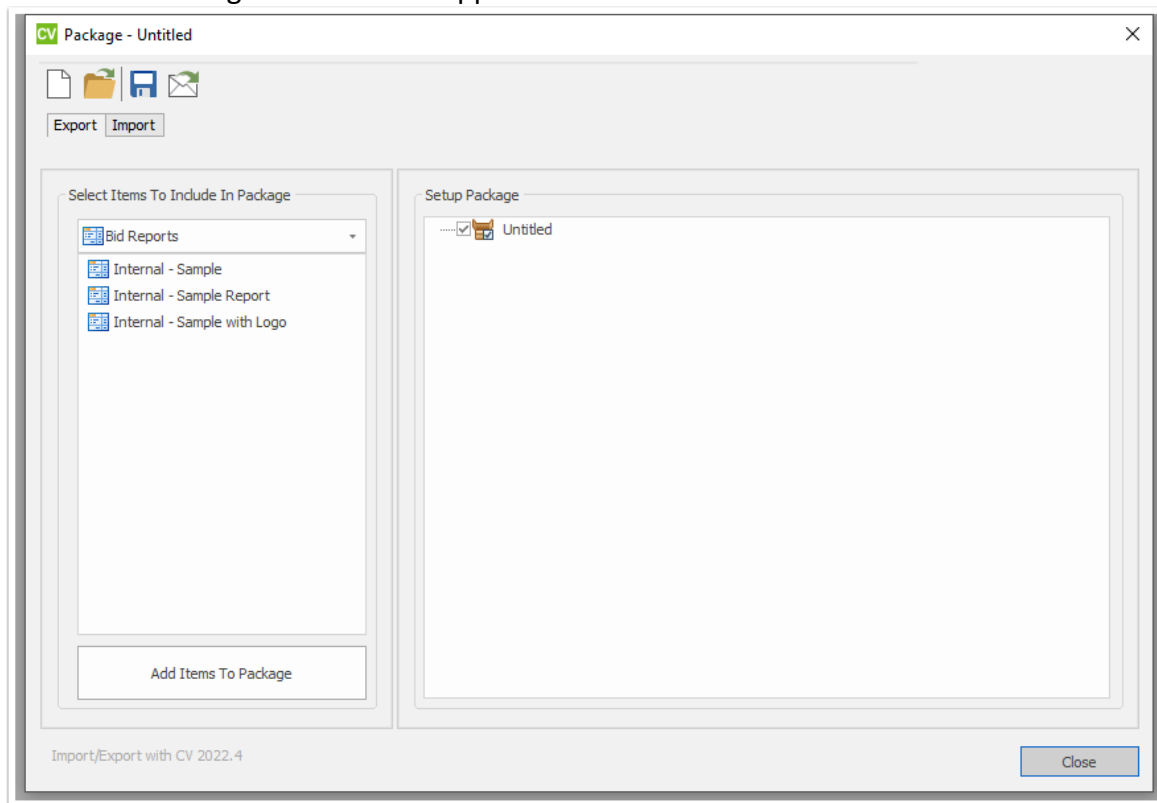


Comment importer le package Tafisa dans Cabinet Vision 2022 et versions ultérieures

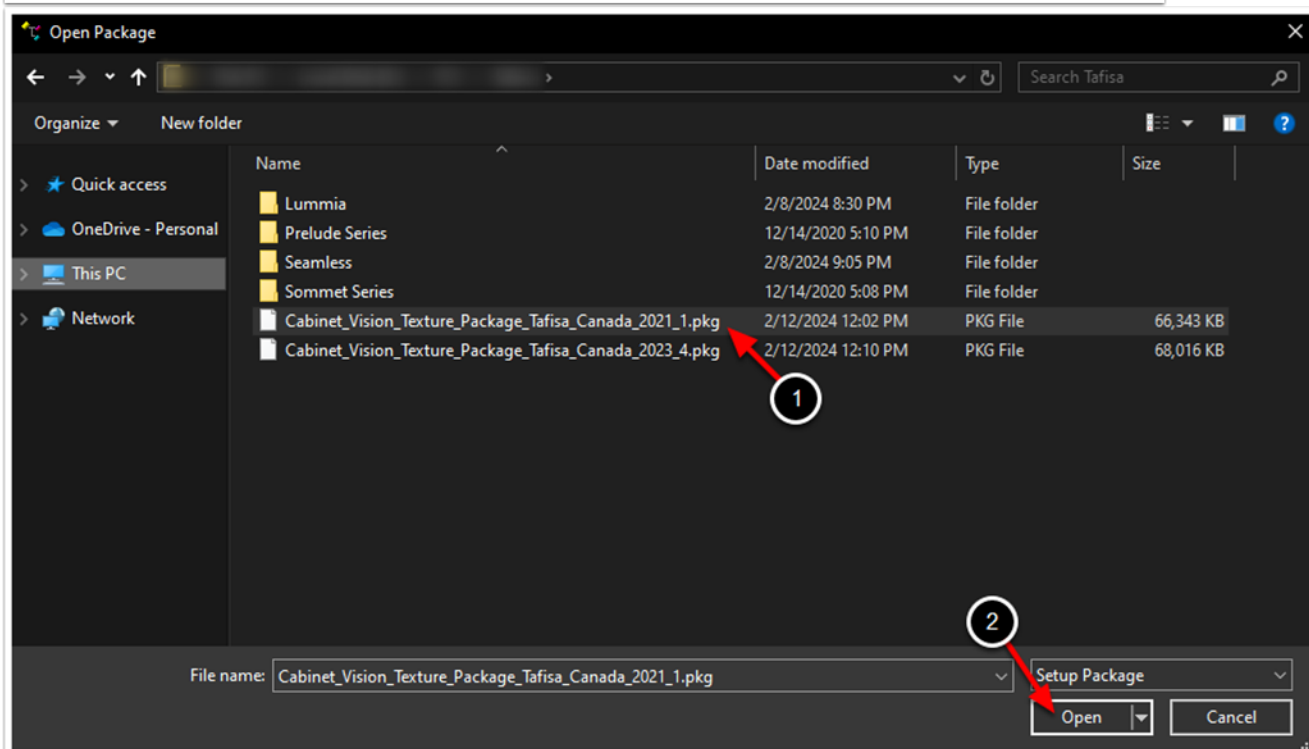
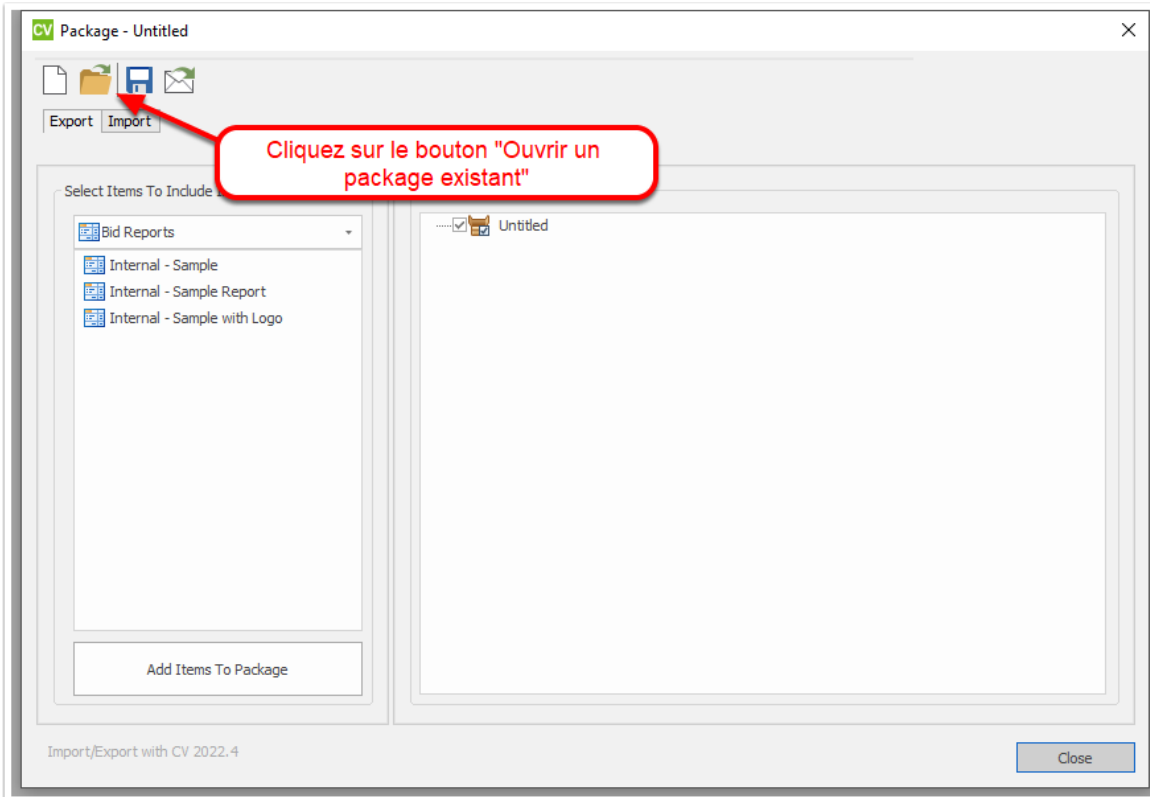
Sur l'écran de démarrage de Cabinet Vision, cliquez sur le menu Utilitaires, puis sélectionnez « Package d'installation ».



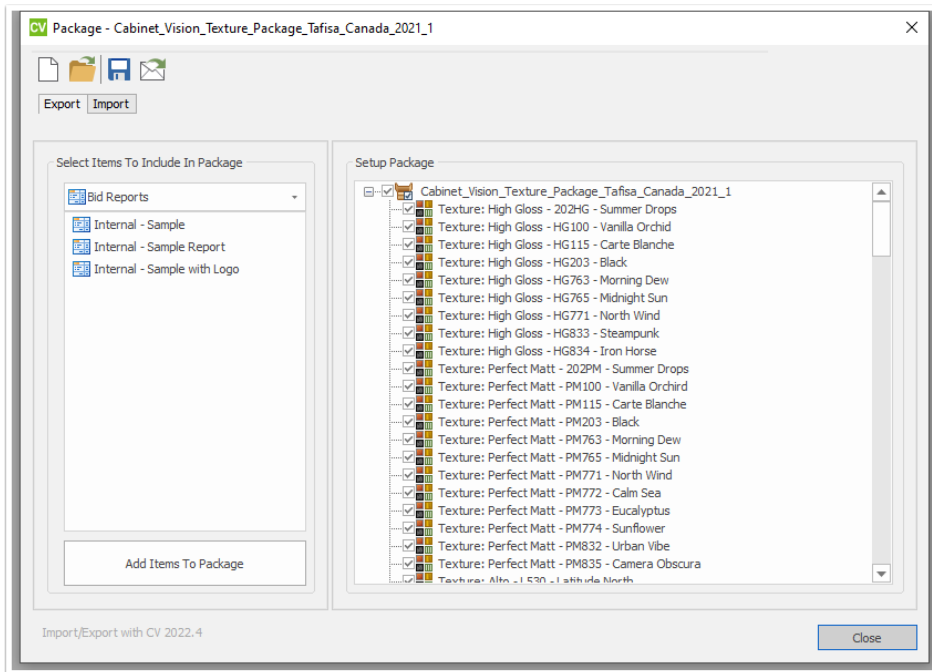
L'utilitaire 'Package' devrait alors apparaître sur votre écran :



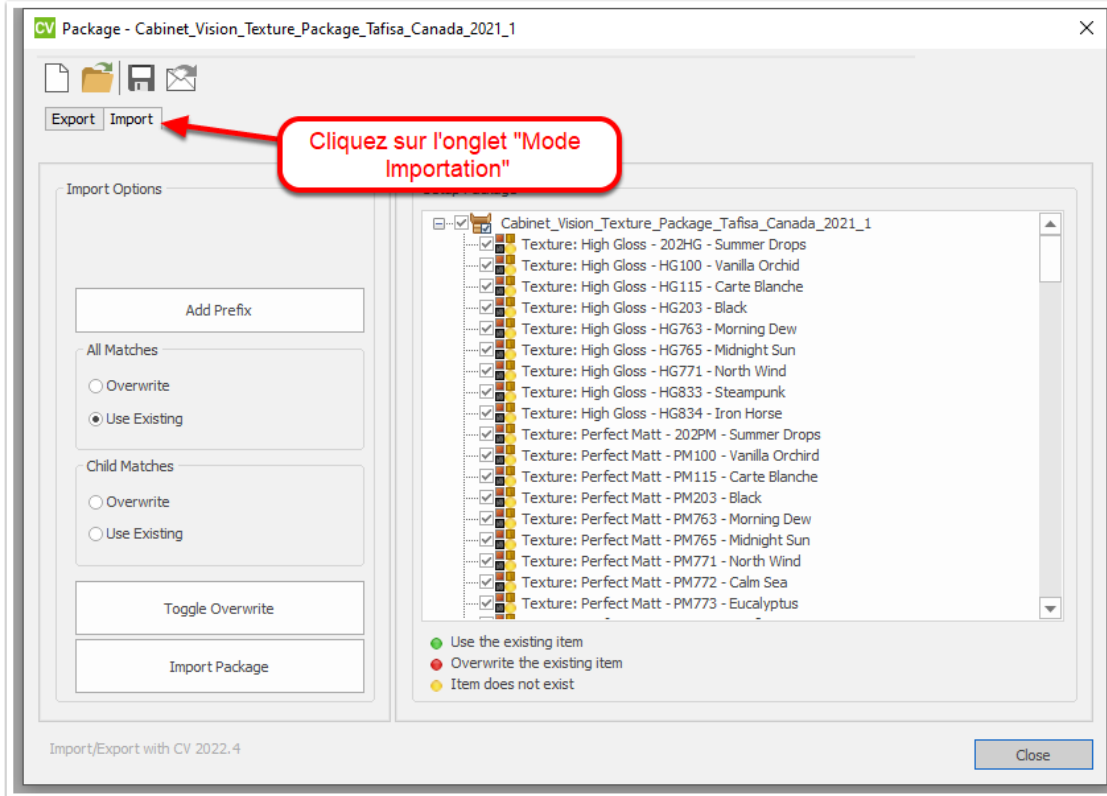
Cliquez sur le bouton « Ouvrir un package existant » et l'écran Ouvrir un package apparaîtra.
Localisez le package Tafisa que vous avez téléchargé précédemment, sélectionnez-le, puis cliquez sur Ouvrir



La fenêtre Package doit maintenant afficher le contenu du package Tafisa et doit Ressembler à ceci:



Ensuite, cliquez sur l'onglet « Mode d'importation » pour passer en « Mode d'importation ».



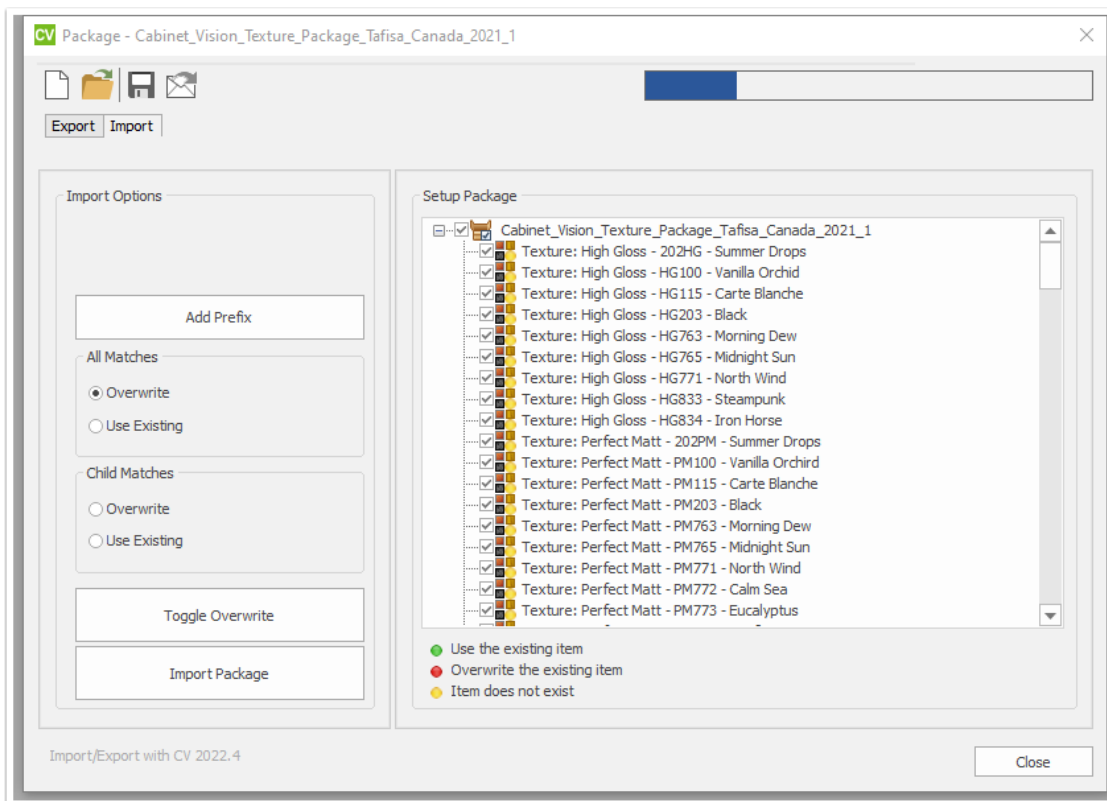
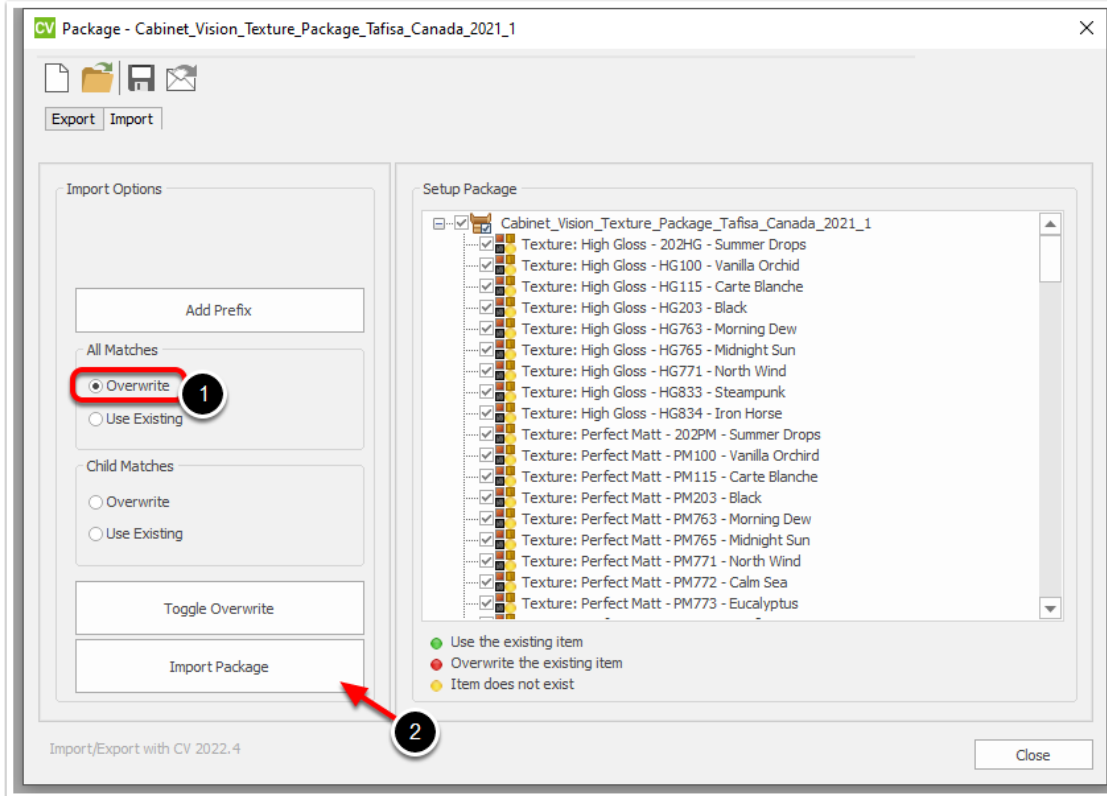
Veuillez noter les détails suivants :

- ☑ Sauf indication contraire, il est recommandé de cocher cette case pour chaque élément lors de l'importation de ce package.

Les icônes répertoriées ci-dessous vous aideront à indiquer si les articles de votre package existent actuellement dans votre CV ou pas. Vous pouvez utiliser les « Options d'importation » dans l'écran ci-dessus pour déterminer si vous aimeriez écraser ou utiliser des matériaux existants.

- Use the existing item
- Overwrite the existing item
- Item does not exist

Une fois les informations ci-dessus sélectionnées, cliquez sur le bouton « Importer un package ».



Une fois le package importé, vous serez informé que vous avez réussi à importer le package dans Cabinet Vision.

