

Package Richelieu 908 pour Cabinet Vision



Table des matières

Introduction	4
Notes d'installation	5
Installation réseau.....	5
Remarques générales.....	5
Importation du package Richelieu 908	6
Comment importer le package Richelieu 908 dans Cabinet Vision 2021	6
Comment importer le package Richelieu 908 dans Cabinet Vision 2022 et versions ultérieures.....	15
Utilisation du package Richelieu 908	21
Nouveaux Projet	21
Sélections de l'onglet Construction	22
Sélections de l'onglet Quincaillerie	23
Projets existants.....	24
Mise à jour du projet.....	24

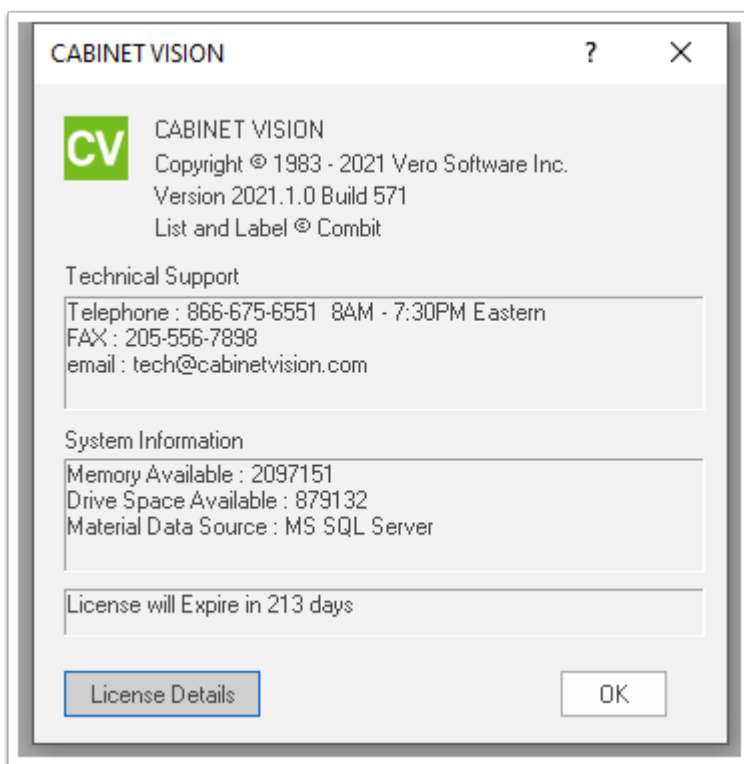
Introduction

Merci d'avoir téléchargé le paquet Richelieu 908 . Si vous n'avez pas reçu ce fichier du site Web de Planit Canada (<https://planitcanada.ca/>) le contenu du présent package peut ne pas être correct ou fonctionnel. Installez uniquement les packages d'installation de Cabinet Vision à partir d'une source fiable.

Ce package est compatible uniquement avec Cabinet Vision version 2021. 1 (ou supérieur) et ne fonctionnera dans les versions précédentes.

Si vous avez besoin de personnalisation de ce package ou de l'un de ses contenus, veuillez contacter l'équipe technique via [planitcanada.ca \(https://planitcanada.ca/training-support/request-support/\)](https://planitcanada.ca/training-support/request-support/).

Les instructions suivantes vous aideront à importer et à utiliser ce package dans Vision du Cabinet. Merci et profitez !



Notes d'installation

- Il est vivement recommandé de créer une sauvegarde de votre base de données actuelle avant d'importer ce package. Les rubriques procédures de sauvegarde et de transfert de fichiers de l'aide Cabinet Vision contiennent plus d'informations à ce sujet.
- Ce package n'est PAS destiné aux versions antérieures à Cabinet Vision version 2021.1.

Installation réseau

Si vous installez ce package sur un réseau qui inclut une installation réseau de Cabinet Vision, veuillez suivre ces étapes:

- Il est préférable d'installer le package sur le serveur. *
- Tous les utilisateurs doivent être déconnectés de Cabinet Vision. Consultez l'onglet État de l'administrateur réseau pour verrouiller tous les utilisateurs.
- Une fois le package installé, exécutez l'utilitaire Mettre à jour la Version et Déverrouiller les utilisateurs.

* Si le serveur n'est pas disponible, le paquet peut être installé sur un poste de travail, mais le reste des étapes doivent être suivies.

Remarques générales

- Ce package a été créé à l'aide de normes métriques et peut être utilisé en métriques ou en pouces.
- Les valeurs utilisées dans ce package peuvent être modifiées pour refléter les tailles utilisées dans votre compagnie.
- Veuillez signaler tout problème lié à ce package à l'équipe de soutien technique de Planit Canada.
- Les versions plus récentes ou mises à jour de ce package se trouvent à la page de téléchargement pour Cabinet Vision: (<https://planitcanada.ca/solutions/cabinet-vision/tools-packages/>)
- Le contenu de ce paquet peut être librement modifié pour répondre à vos besoins, mais s'il ne fonctionne pas correctement après la modification, vous pouvez résoudre ce problème en effectuant l'une des opérations suivantes:
 - Réimportez-le package d'origine et autorisez-le à remplacer les éléments existants.
 - Contacter l'équipe de support technique (<https://planitcanada.ca/training-support/request-support/>)

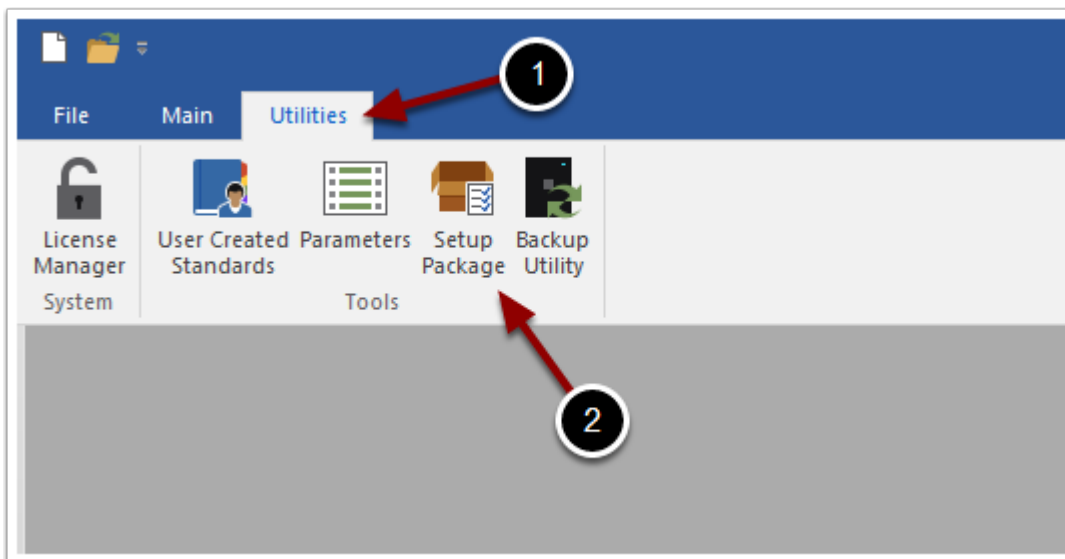
Importation du package Richelieu 908

Ce package contient les éléments suivants :

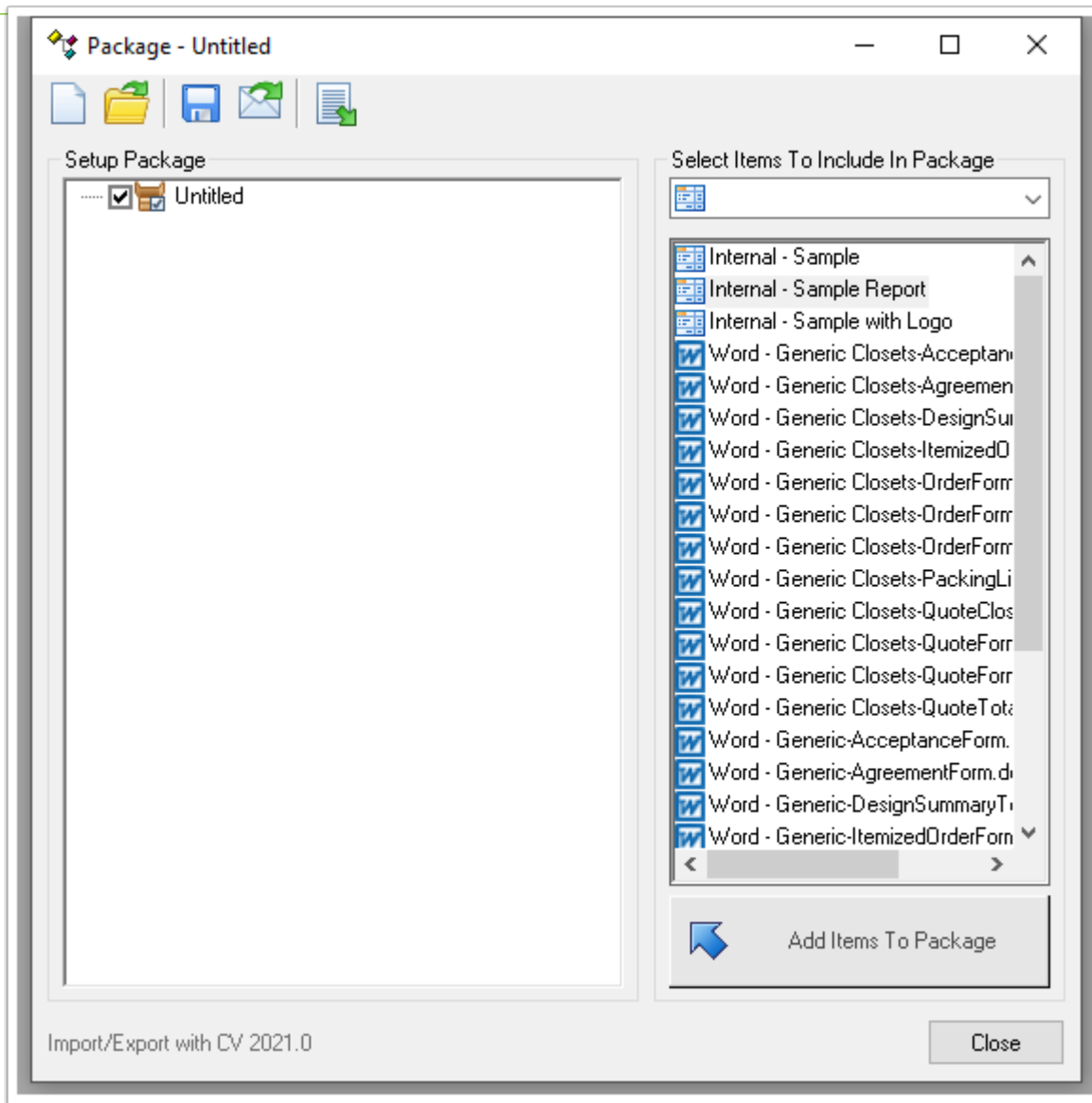
- Construction d'une boîte à tiroirs et d'une construction de tiroirs intérieur
 - DR Richelieu 908 Standard (Construction de boîte à tiroirs)
 - RO Richelieu 908 Standard (Construction de boîtes tiroirs intérieur)
- Douze assignations de matériaux pour coulisses de tiroirs
 - Richelieu 908 Gray – 1 Gallery Rod
 - Richelieu 908 Gray – 2 Gallery Rods
 - Richelieu 908 White – 1 Gallery Rod
 - Richelieu 908 White – 2 Gallery Rods
- Standard crée par l'utilisateur (PCI Richelieu 908 Rollout Front Swap)

Comment importer le package Richelieu 908 dans Cabinet Vision 2021

Sur l'écran de démarrage de Cabinet Vision, cliquez sur le menu Utilitaires, puis sélectionnez « Package d'installation ».

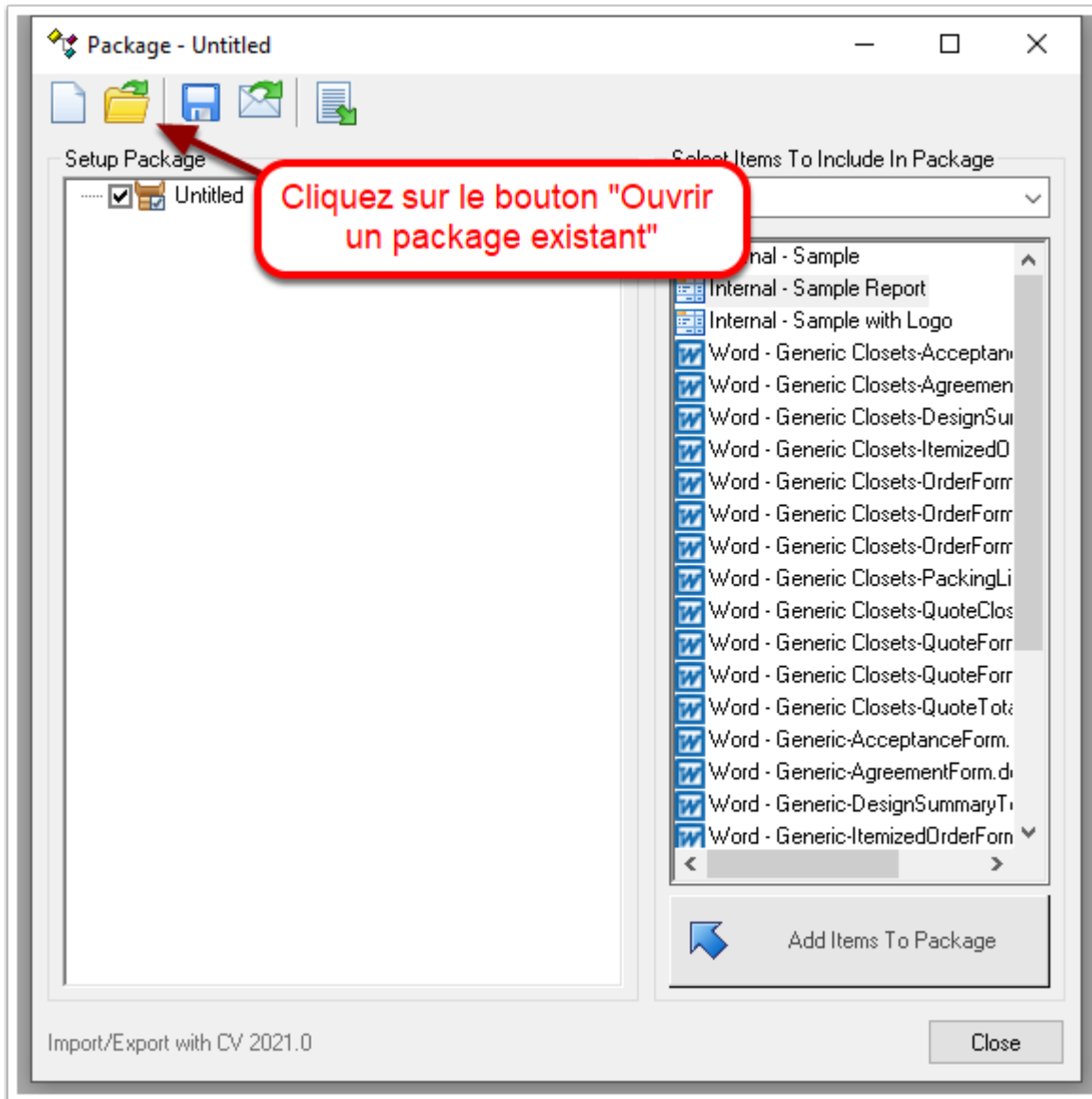


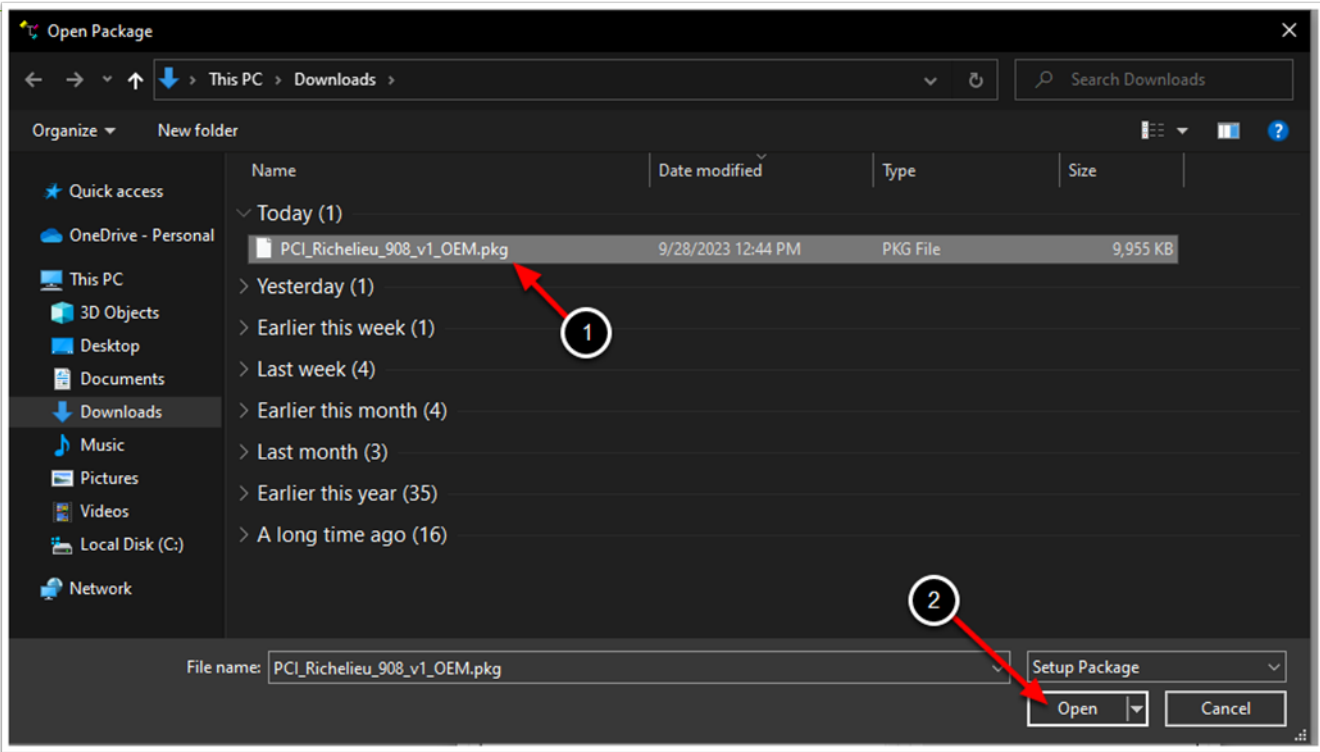
L'utilitaire 'Package' devrait alors apparaître sur votre écran :



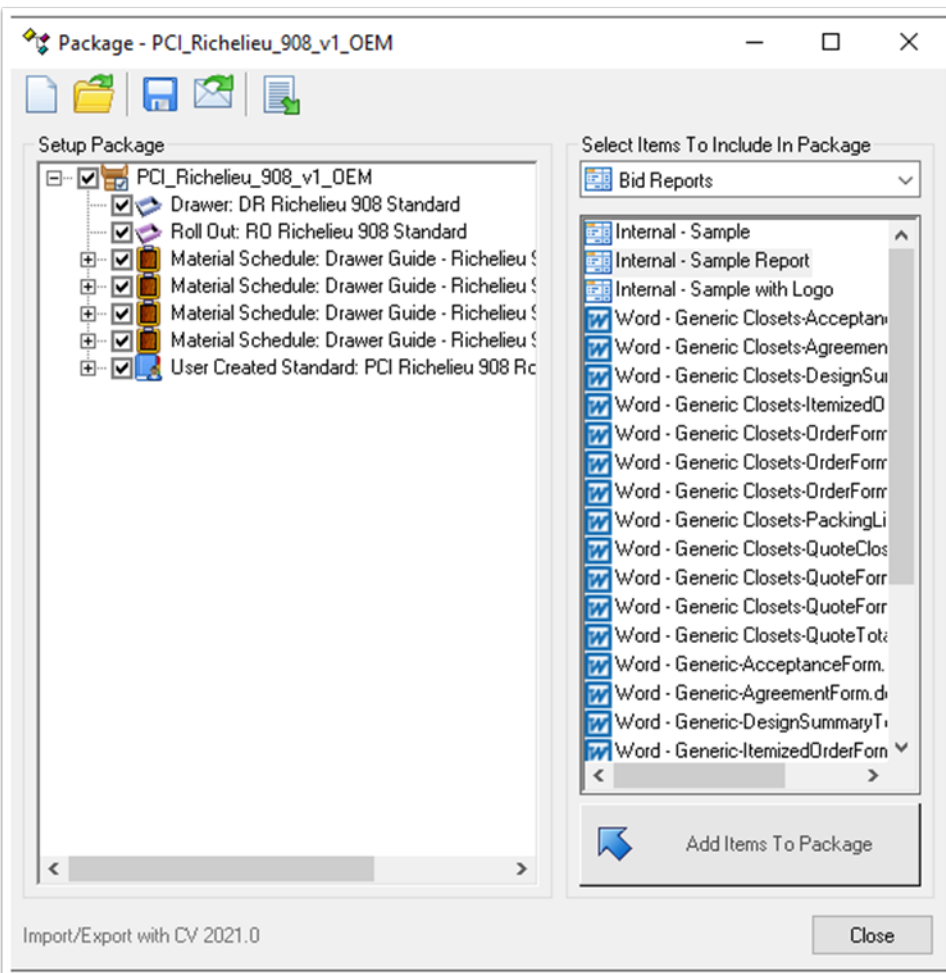
Cliquez sur le bouton « Ouvrir un package existant » et l'explorateur de fichier apparaîtra.

Localisez le package Richelieu 908 que vous avez téléchargé précédemment, sélectionnez-le, puis cliquez sur Ouvrir

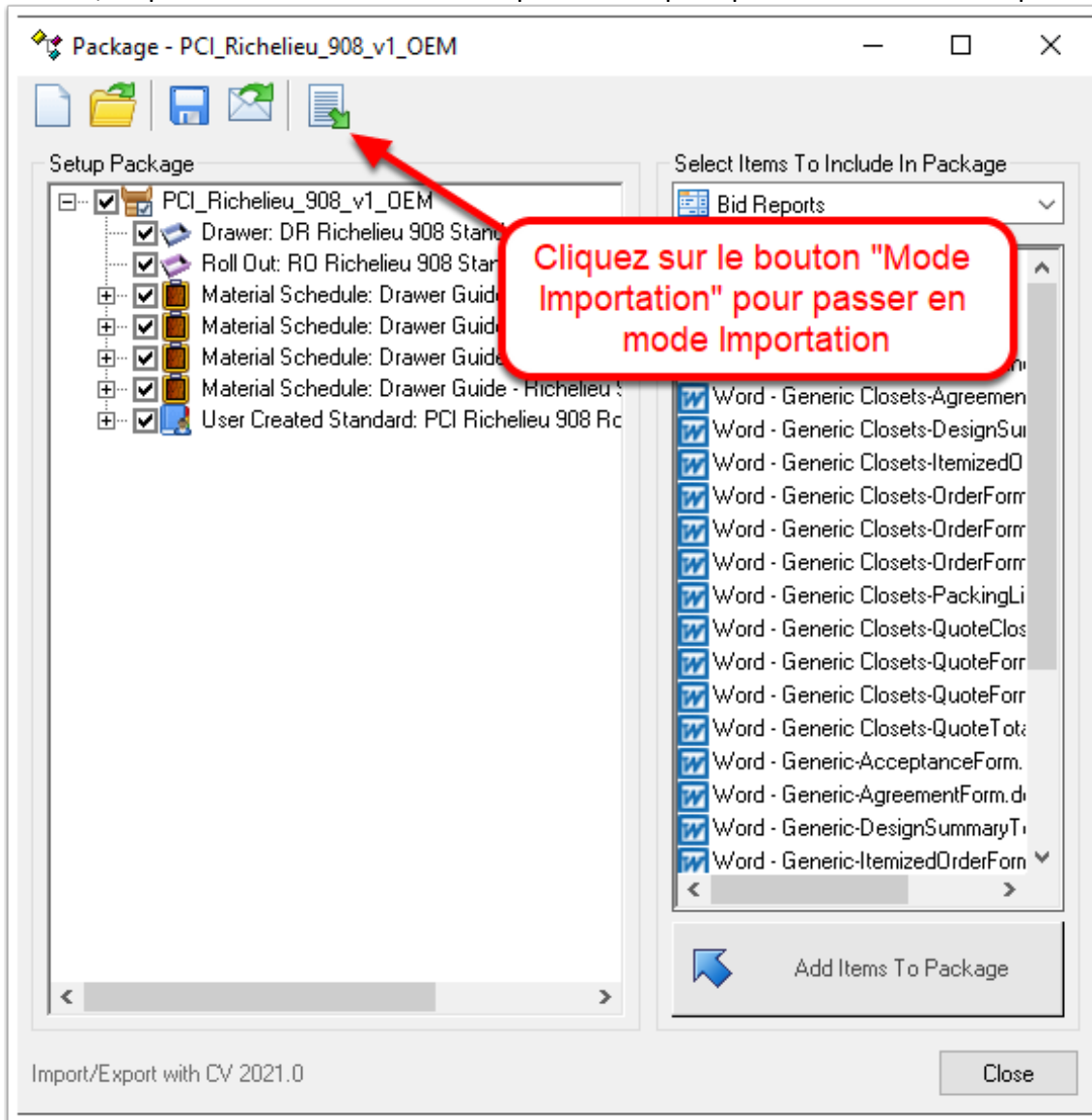




La fenêtre Package doit maintenant afficher le contenu du package Richelieu 908 et doit Ressembler à ceci:




Ensuite, cliquez sur le bouton « Mode Importation » pour passer en « Mode d'importation ».




Veuillez noter les détails suivants :


Il existe cinq options dans la barre d'outils, qui vous permettent de choisir comment importer un package d'installation.





 **Préfixe Les noms des éléments** – Si cette option est sélectionnée, cette option permet à l'utilisateur d'attribuer un préfixe à chaque article importé avec ce package.

 **Remplacer toutes les correspondances par le contenu du package** - Écrasera tous les éléments existants dans votre système avec le contenu du package.

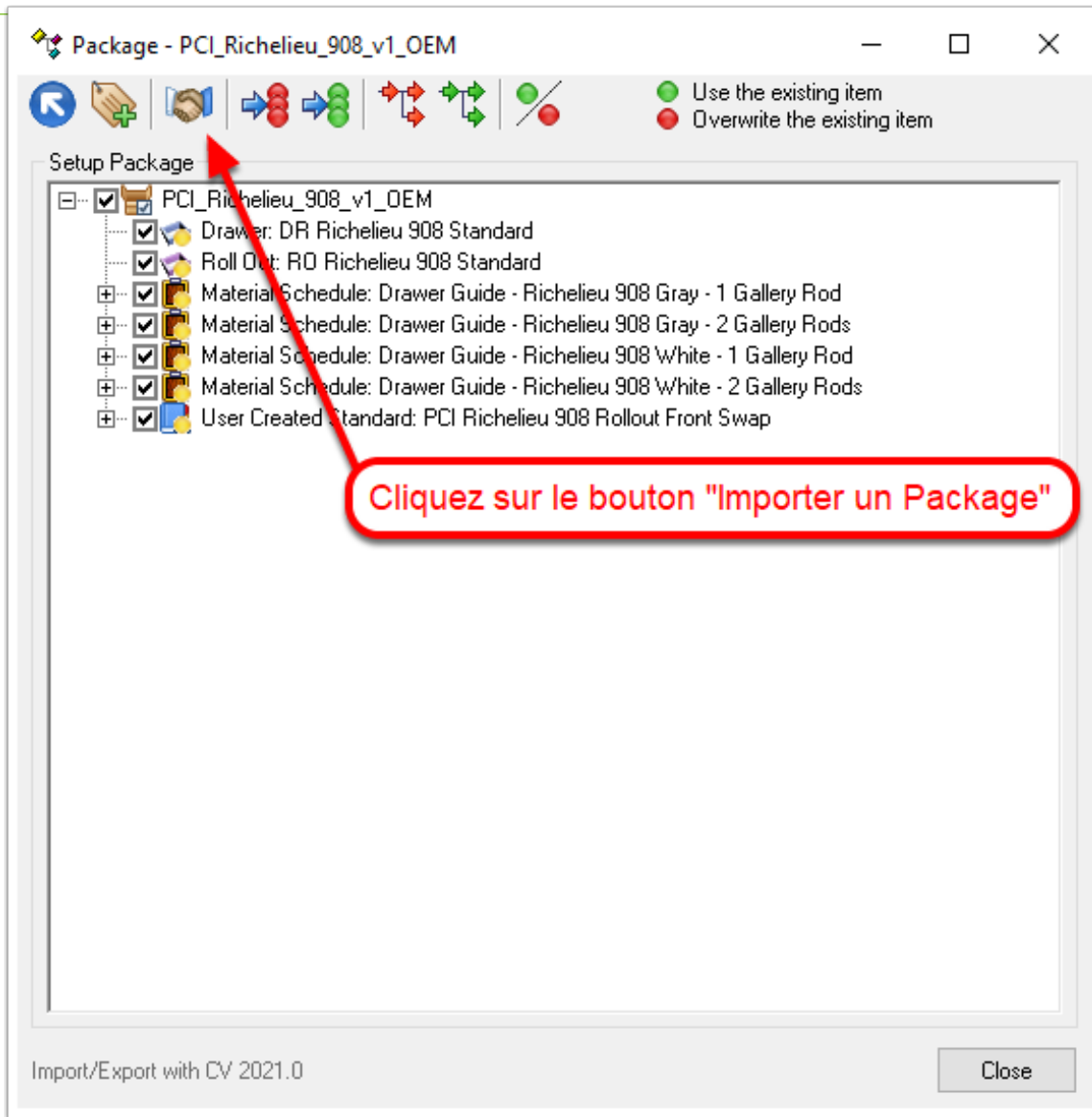
 **Utiliser les éléments existants pour toutes les correspondances** - Utilisera plutôt tous les éléments existants dans votre base de données et importera seulement le nouveau contenu du package.

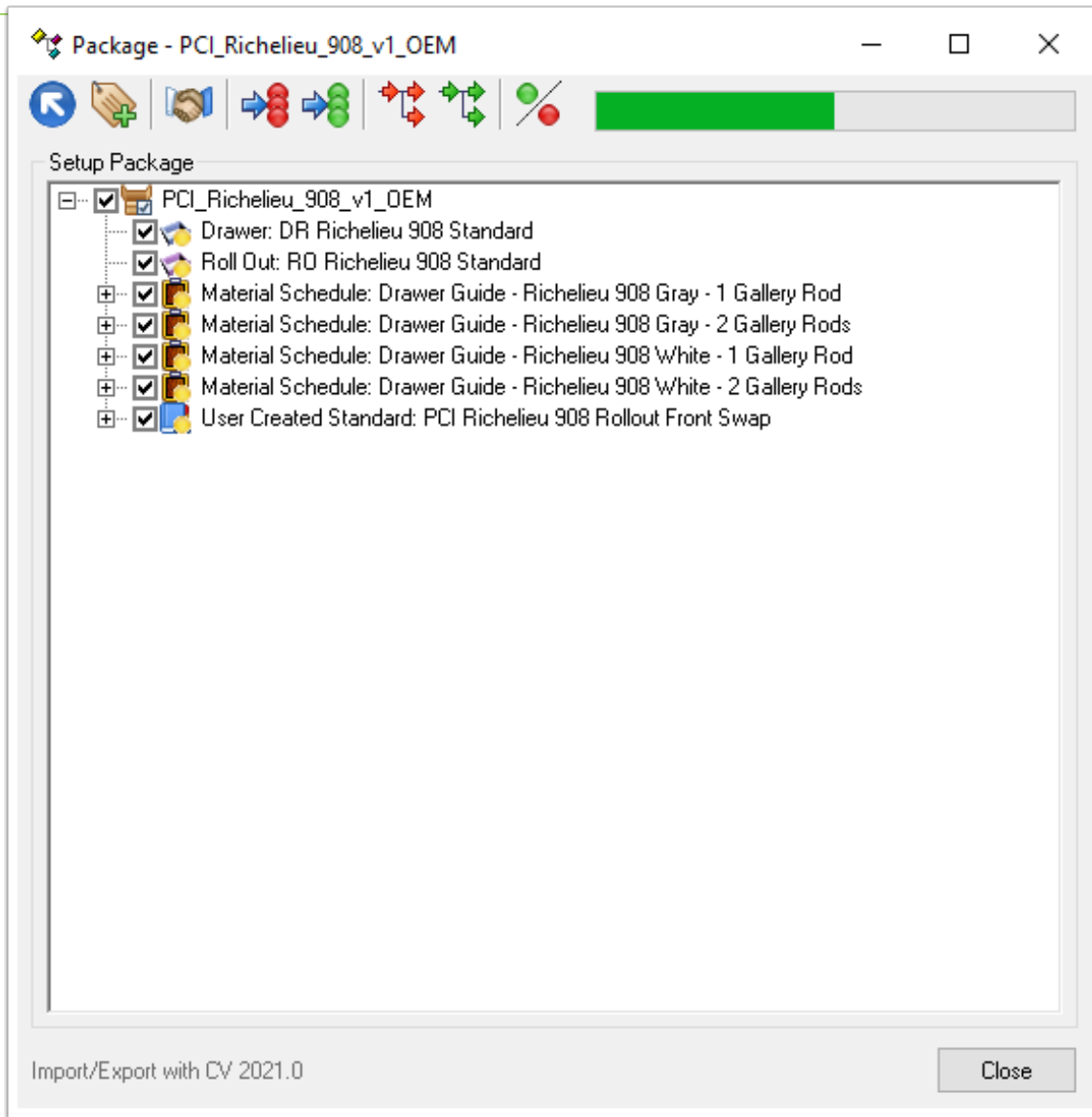
 **Remplacer les correspondances enfants par** le contenu du package - Remplacera tous les enfants existants des éléments du package qui correspondent à ceux de votre base de données.

 **Utiliser des éléments existants pour les correspondances enfants** - Utilisera tous les enfants existants dans votre base de données plutôt que de les écraser avec le contenu du package.

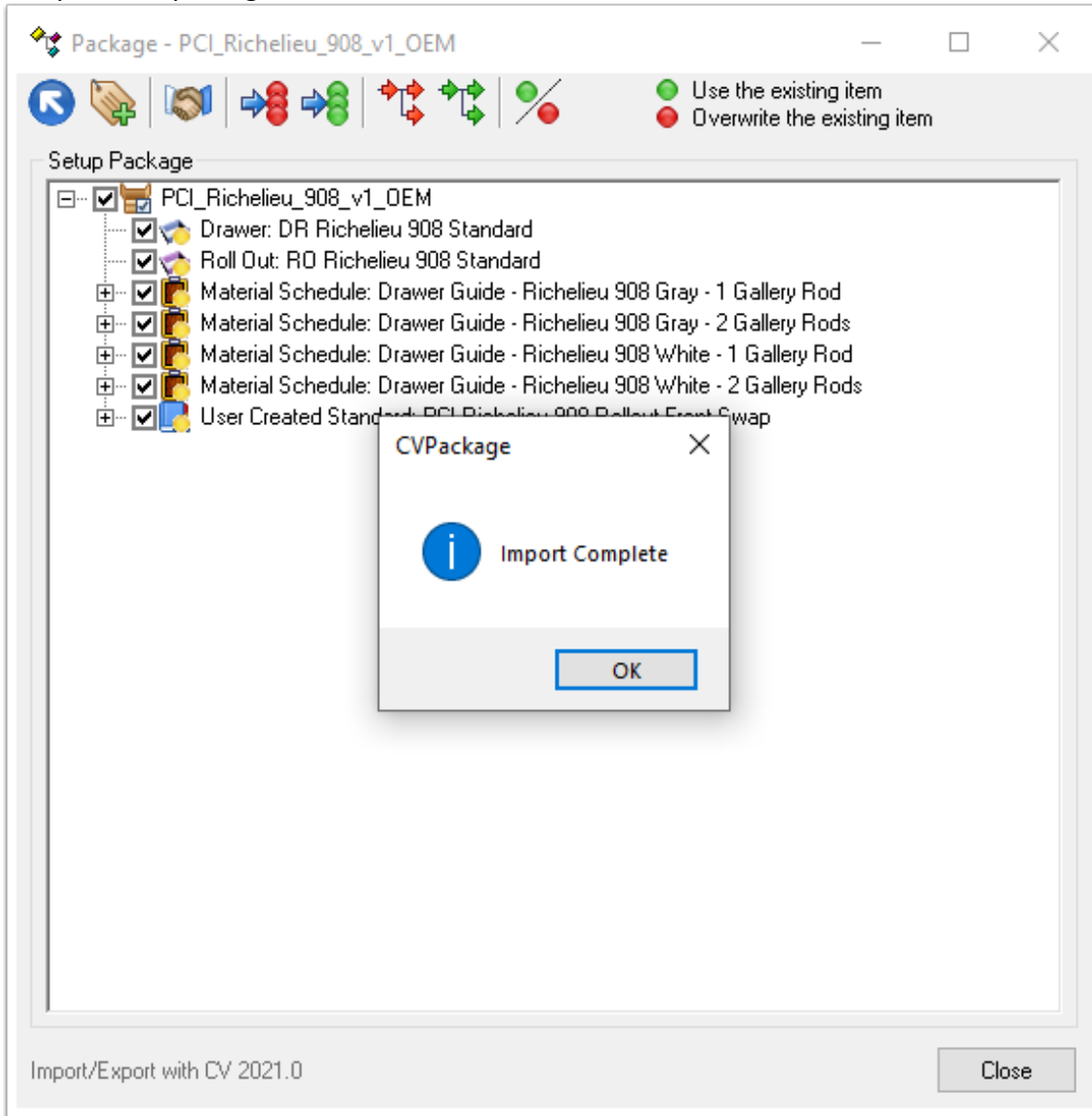
 **Activer/désactiver le mode d'écrasement** - vous permet d'écraser des éléments existants en les sélectionnant individuellement. Ainsi, les éléments du package remplaceront l'élément existant ou utiliseront élément existant.

Une fois les informations ci-dessus sélectionnées, cliquez sur le bouton « Importer un package ».



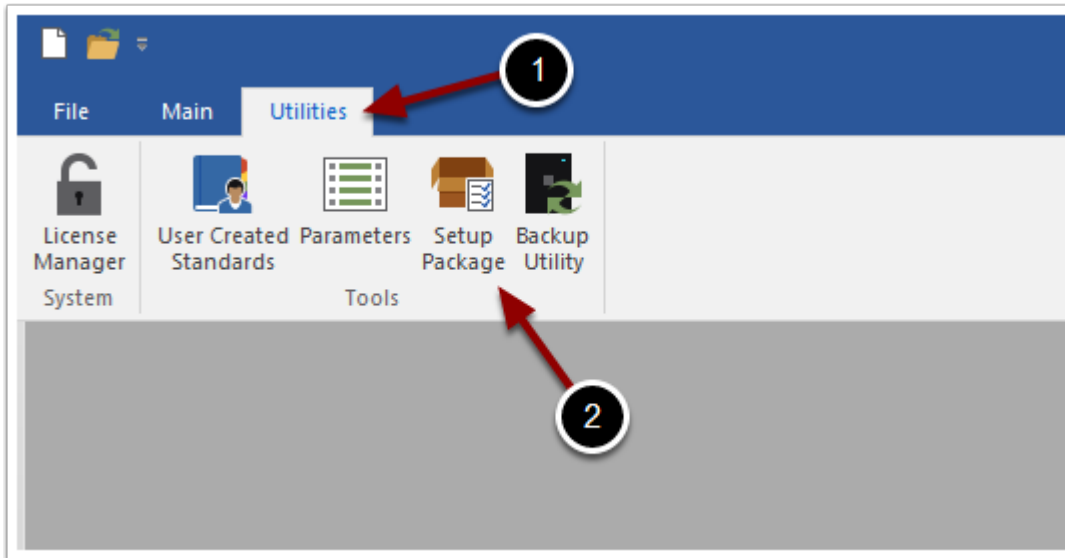


Une fois le package importé, vous serez informé que vous avez réussi à importer le package dans Cabinet Vision.

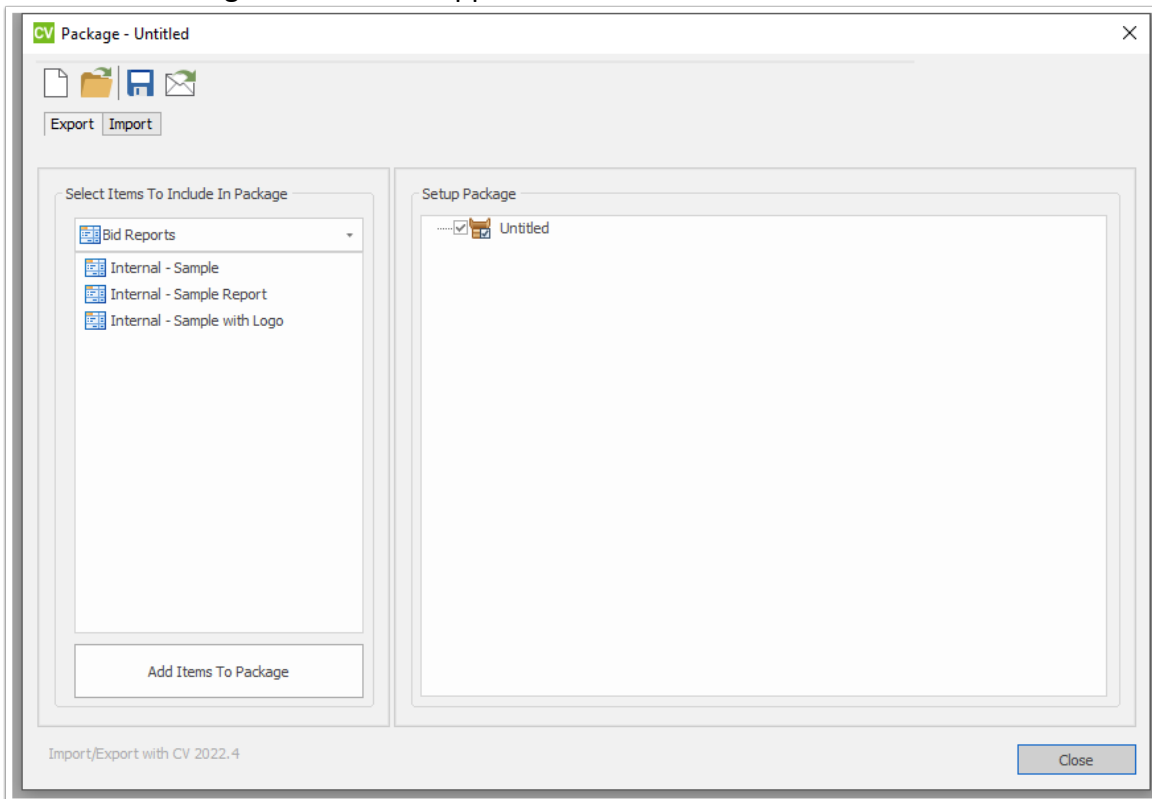


Comment importer le package Richelieu 908 dans Cabinet Vision 2022 et versions ultérieures

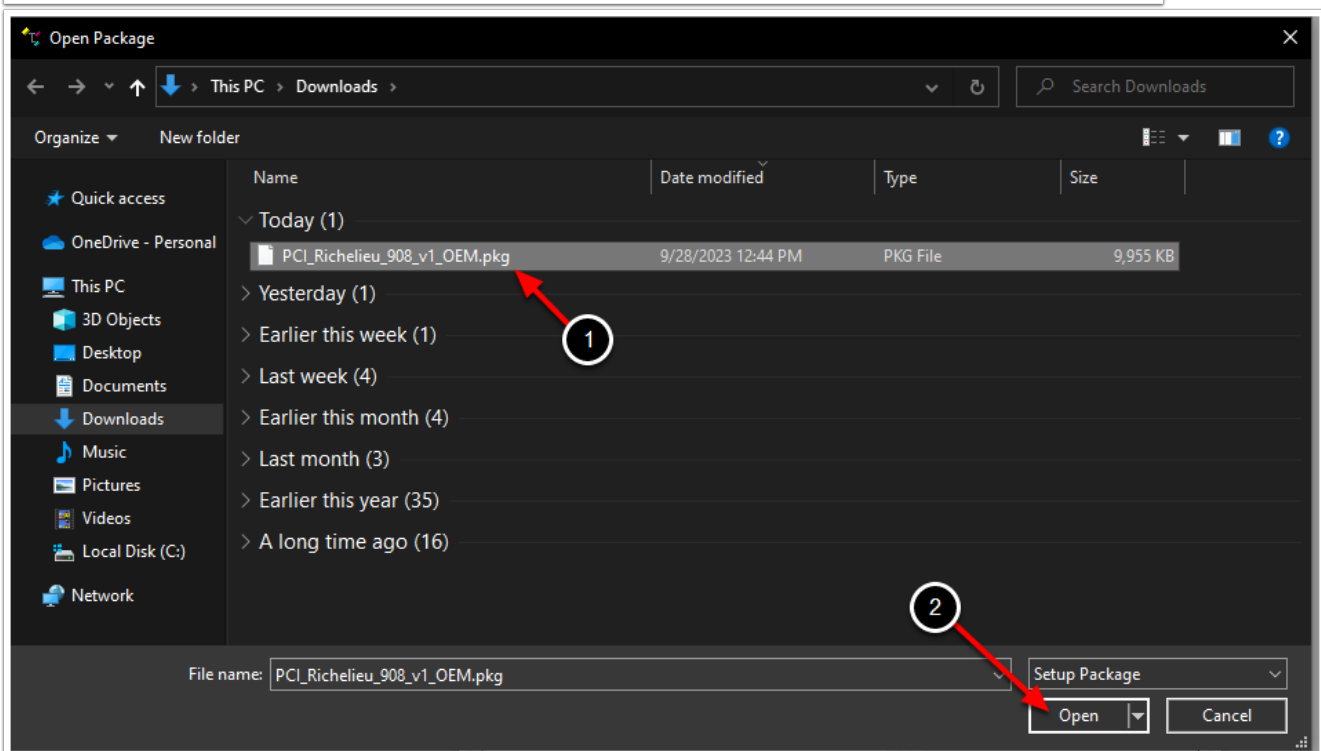
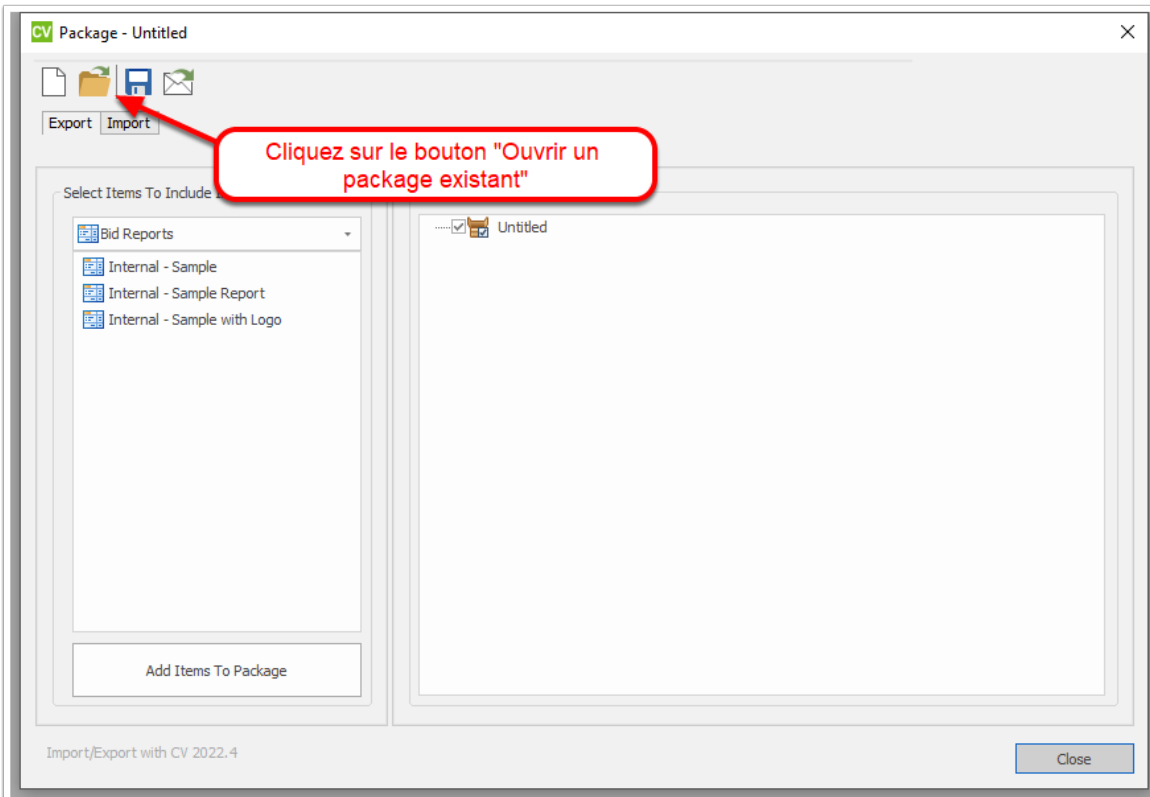
Sur l'écran de démarrage de Cabinet Vision, cliquez sur le menu Utilitaires, puis sélectionnez « Package d'installation ».



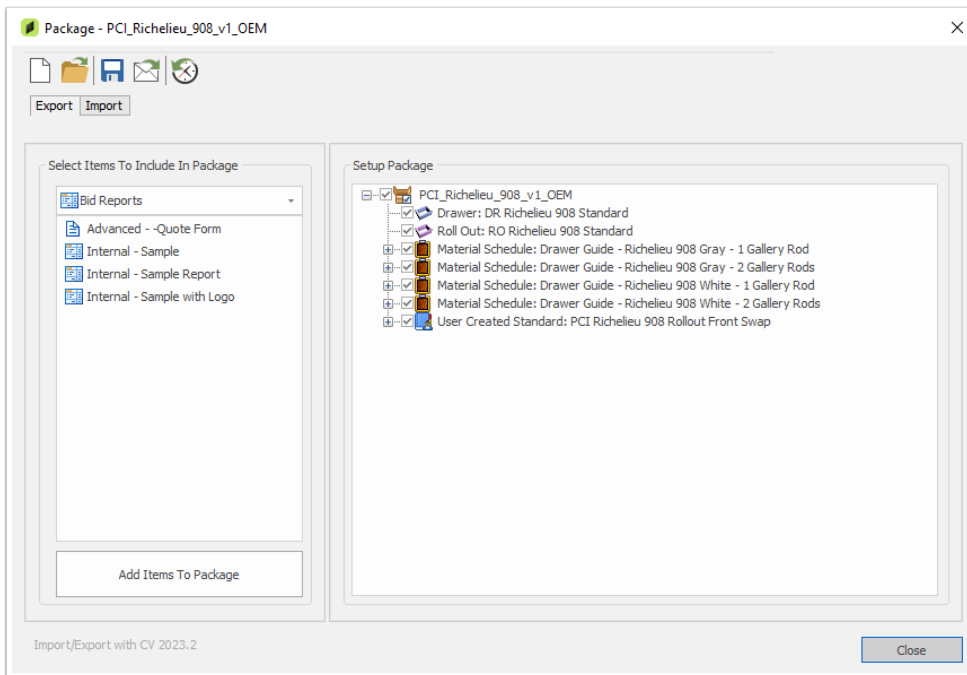
L'utilitaire 'Package' devrait alors apparaître sur votre écran :



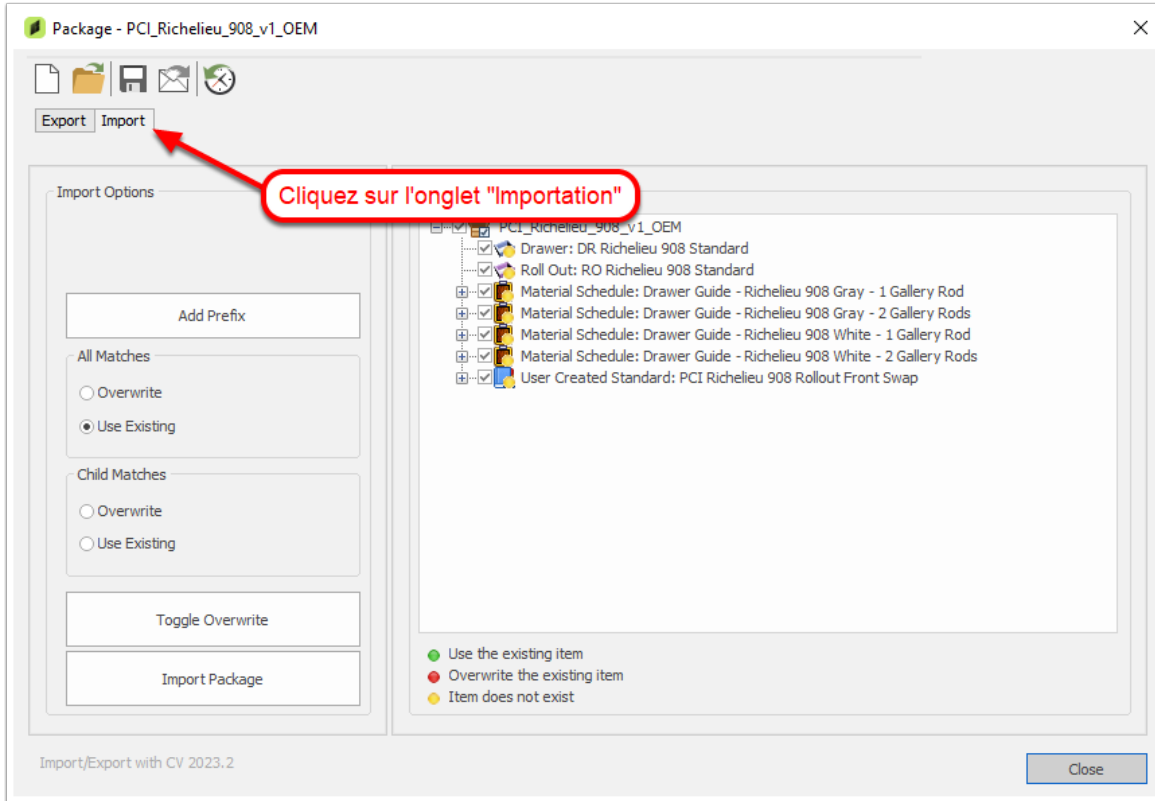
Cliquez sur le bouton « Ouvrir un package existant » et l'écran Ouvrir un package apparaîtra. Localisez le package Richelieu 908 que vous avez téléchargé précédemment, sélectionnez-le, puis cliquez sur Ouvrir



La fenêtre Package doit maintenant afficher le contenu du package Richelieu 908 et doit Ressembler à ceci:



Ensuite, cliquez sur l'onglet « Mode d'importation » pour passer en « Mode d'importation ».



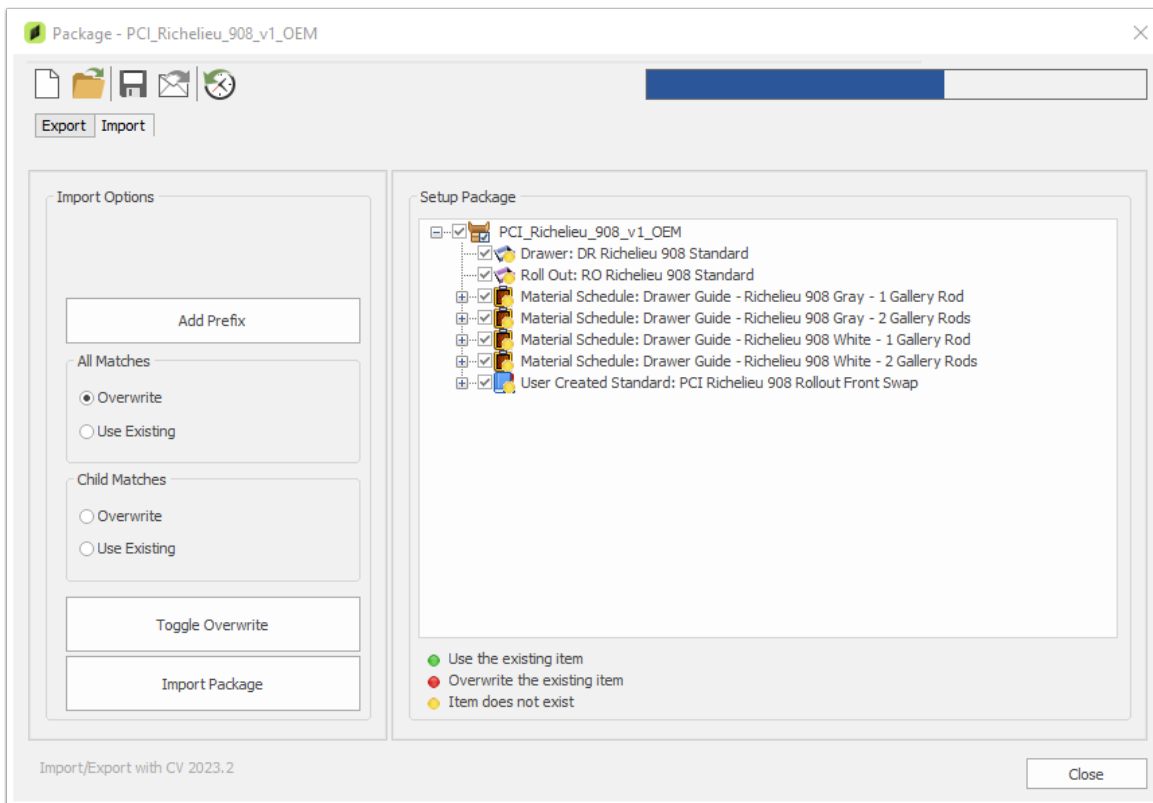
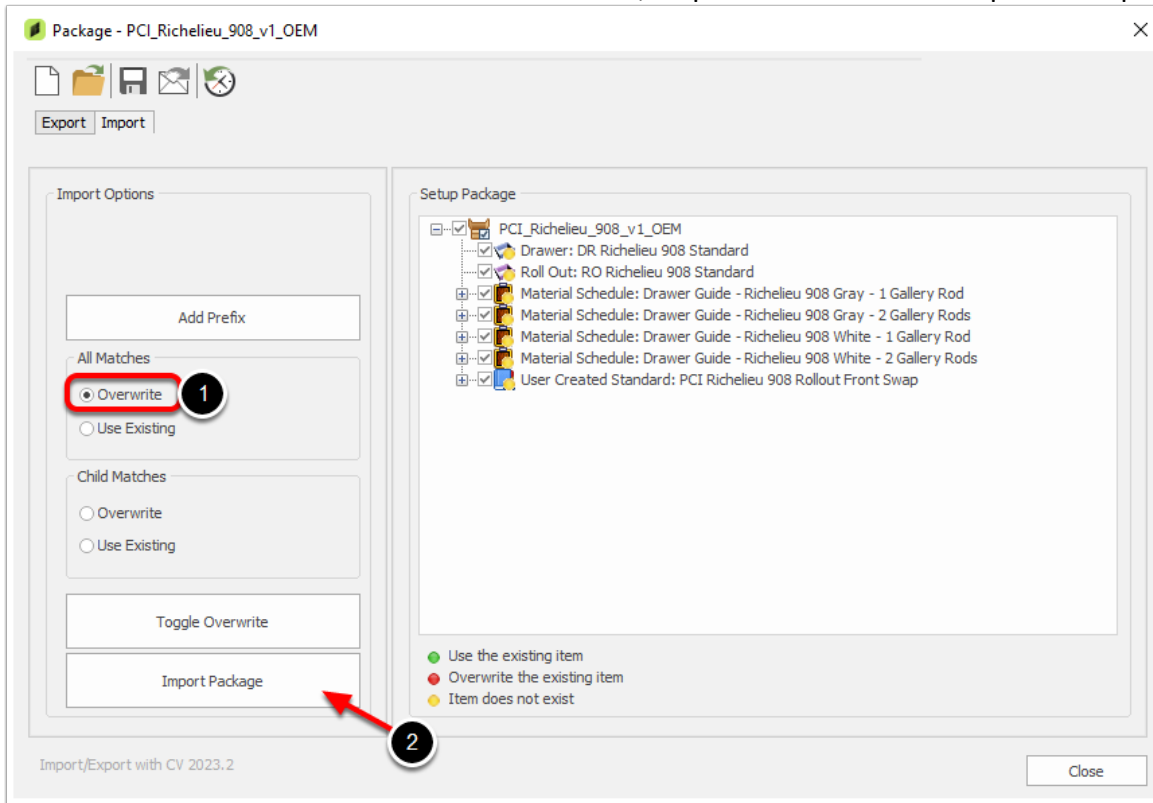
Veuillez noter les détails suivants :

Sauf indication contraire, il est recommandé de cocher cette case pour chaque élément lors de l'importation de ce package.

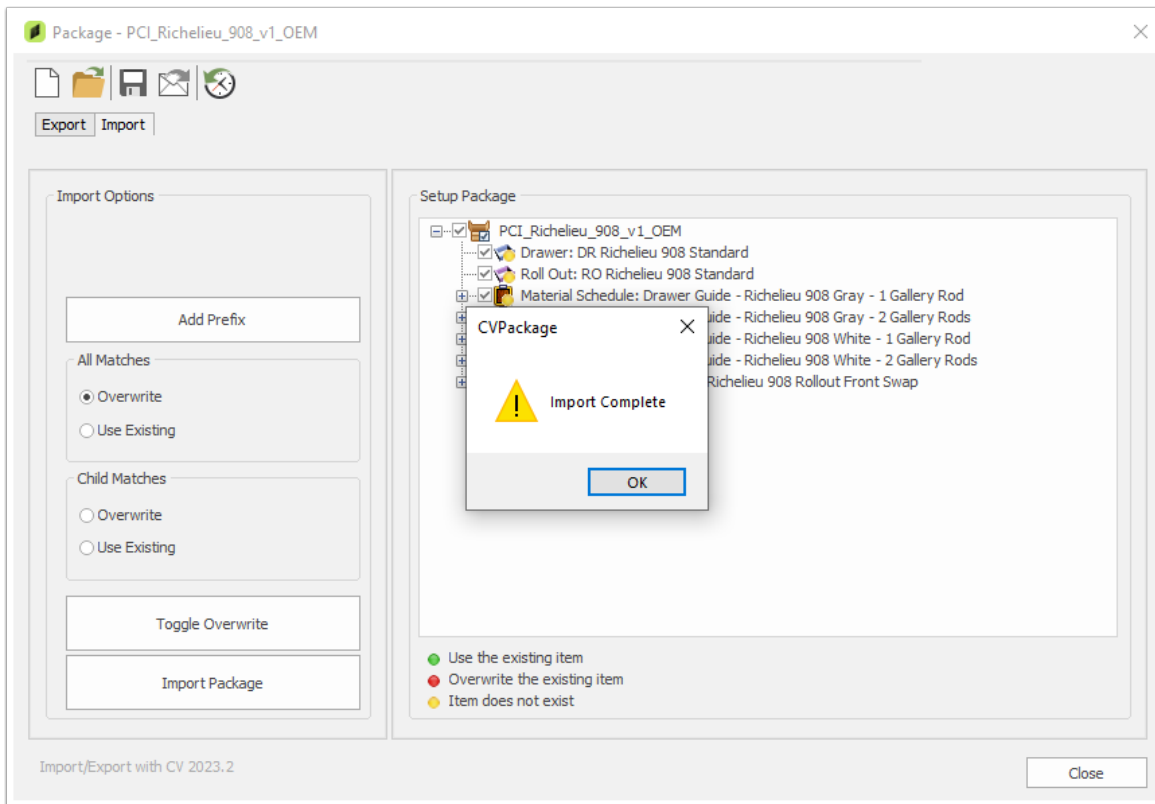
Les icônes répertoriées ci-dessous vous aideront à indiquer si les articles de votre package existent actuellement dans votre CV ou pas. Vous pouvez utiliser les « Options d'importation » dans l'écran ci-dessus pour déterminer si vous aimeriez écraser ou utiliser des matériaux existants.

- Use the existing item
- Overwrite the existing item
- Item does not exist

Une fois les informations ci-dessus sélectionnées, cliquez sur le bouton « Importer un package ».



Une fois le package importé, vous serez informé que vous avez réussi à importer le package dans Cabinet Vision.

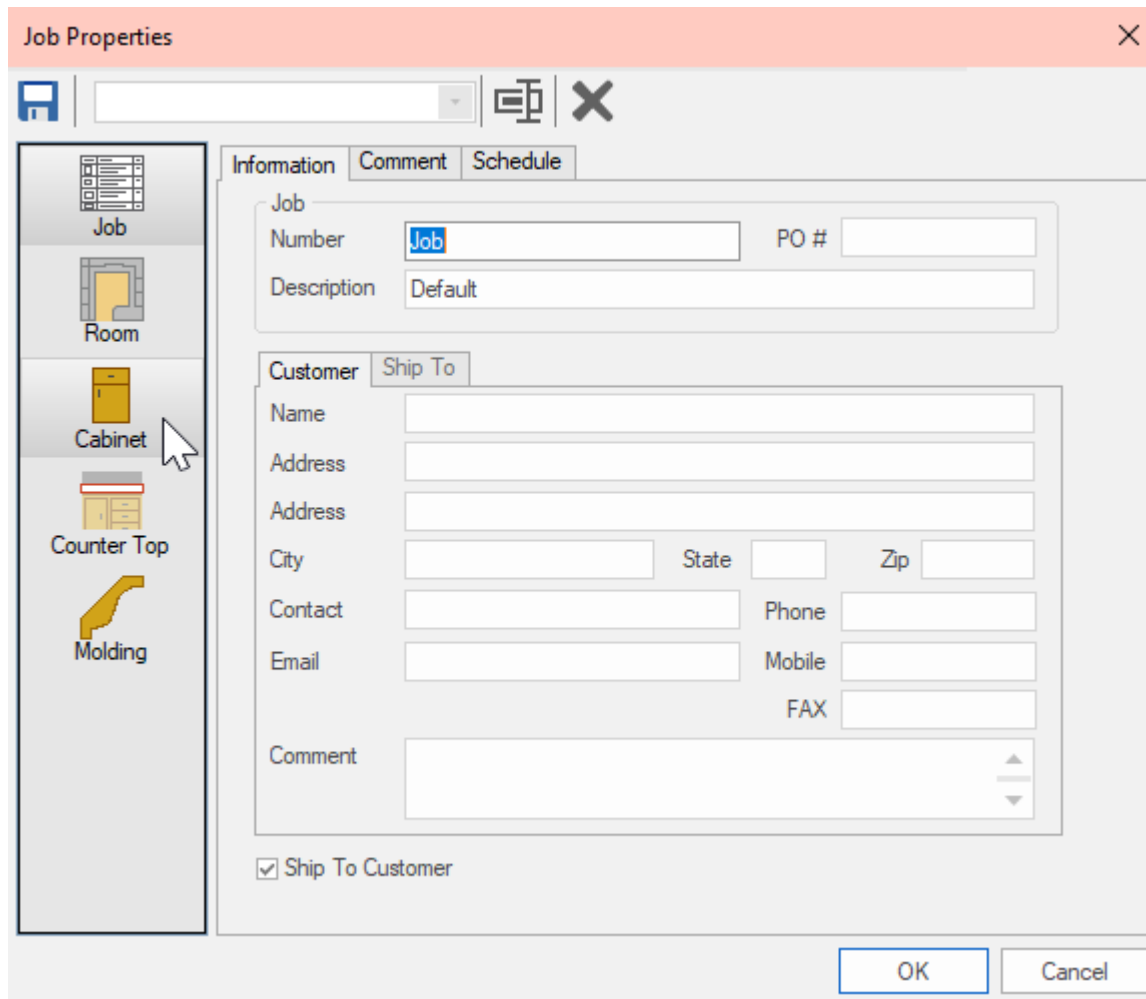


Utilisation du package Richelieu 908

Une fois ce package importé, vous pouvez commencer à l'utiliser dans Cabinet Vision.

Nouveaux Projet

Lors du démarrage d'un nouveau projet, les composants ce package peuvent être sélectionnés sous Propriétés de Cabinet.



Job Properties

Job
Room
Cabinet
Counter Top
Molding

Information Comment Schedule

Job
Number Job PO #
Description Default

Customer Ship To

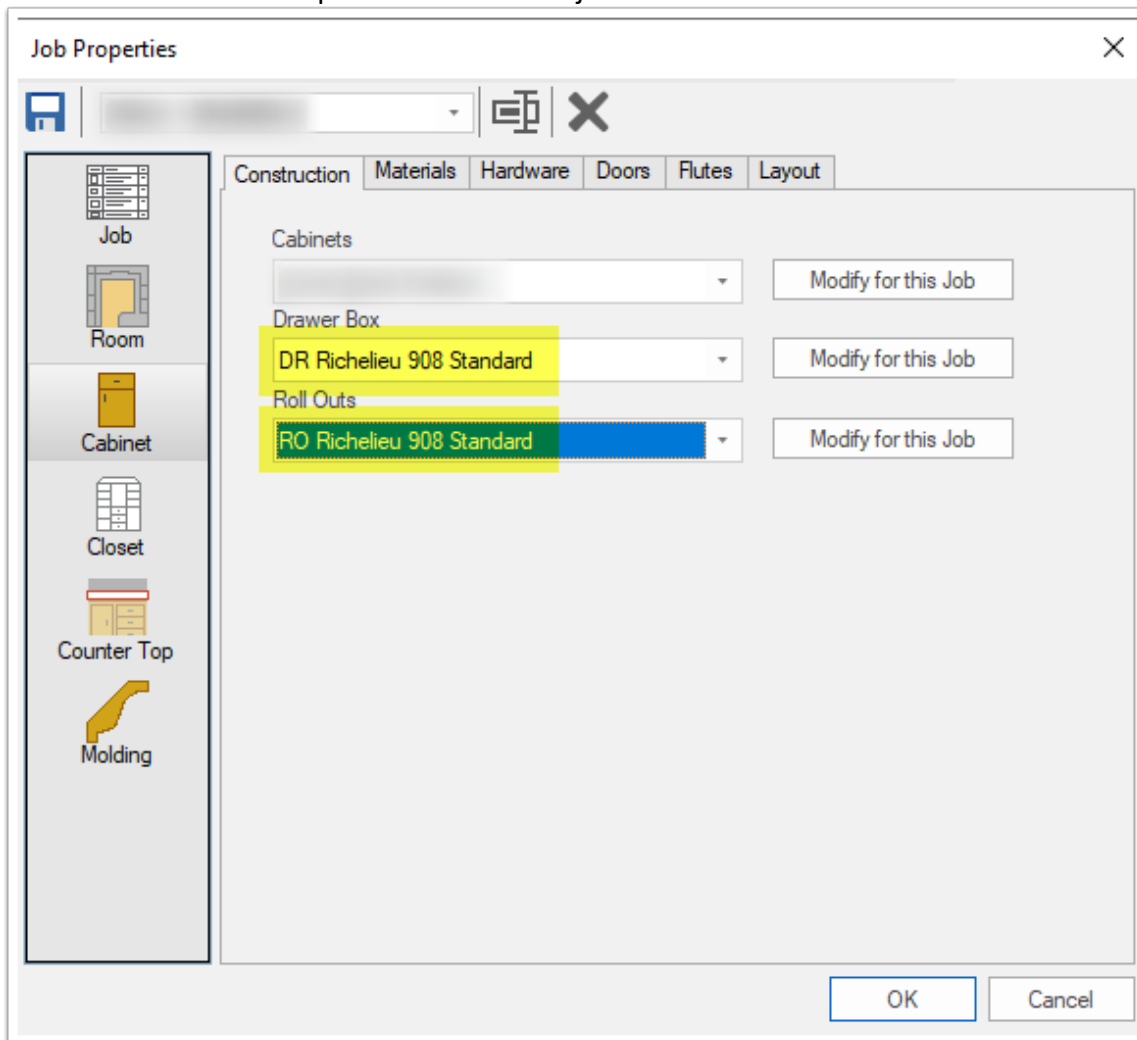
Name
Address
Address
City State Zip
Contact Phone
Email Mobile
FAX
Comment

Ship To Customer

OK Cancel

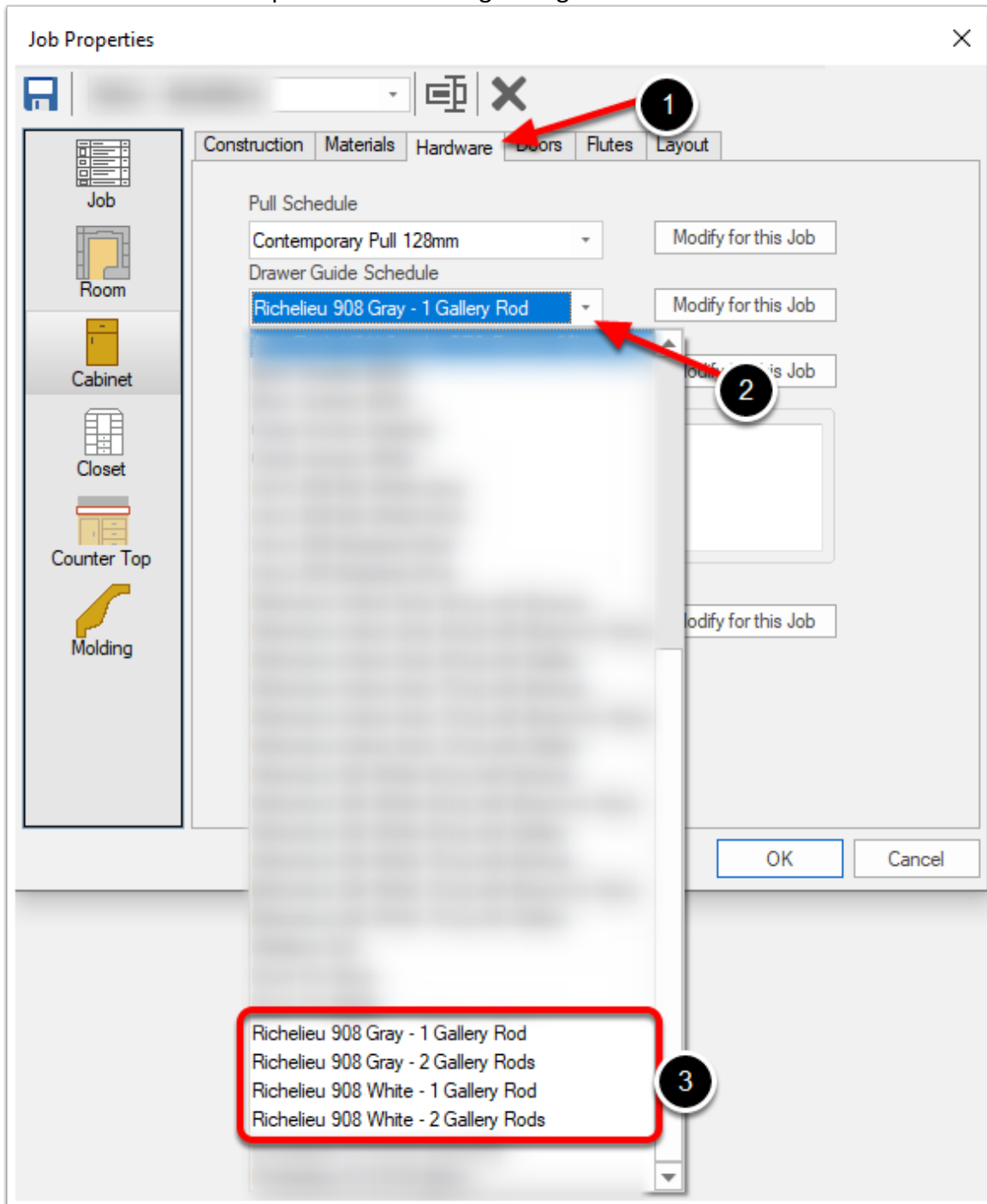
Sélections de l'onglet Construction

Pour utiliser le package Richelieu 908 pour les tiroirs et les tiroirs intérieurs, vous devez sélectionner DR Richelieu 908 Drawer et RO Richelieu 908 comme méthodes de construction à partir de l'onglet Construction. Notez les éléments indiqués en surbrillance jaune.



Sélections de l'onglet Quincaillerie

Sélectionnez la bonne assignation de coulisse de tiroir pour système Richelieu 908 dans l'onglet Quincaillerie. Notez les éléments indiqués dans le rectangle rouge du menu déroulant.



Projets existants

Le package Richelieu 908 peut être utilisé dans des projets existants; cependant, il est important de noter le détails suivants :

Mise à jour du projet

En plus d'effectuer les sélections appropriées au niveau du Projet ou de la Salle indiquées précédemment il peut également être nécessaire de mettre à jour votre projet en cliquant sur l'onglet Utilitaires dans la barre d'outils et de sélectionner Mettre à jour le Projet avec les sélections suivantes : Matériaux et Construction.

